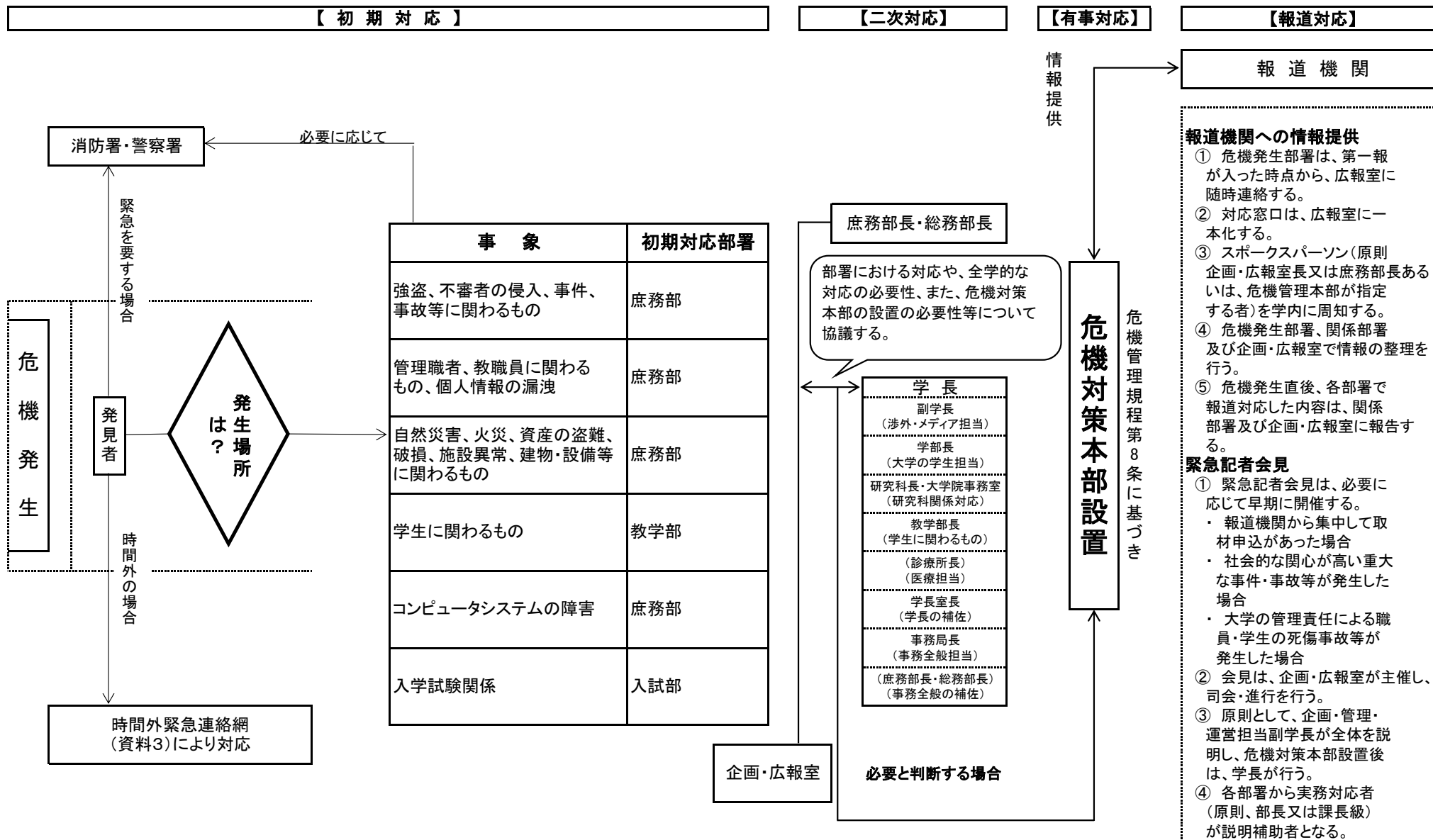
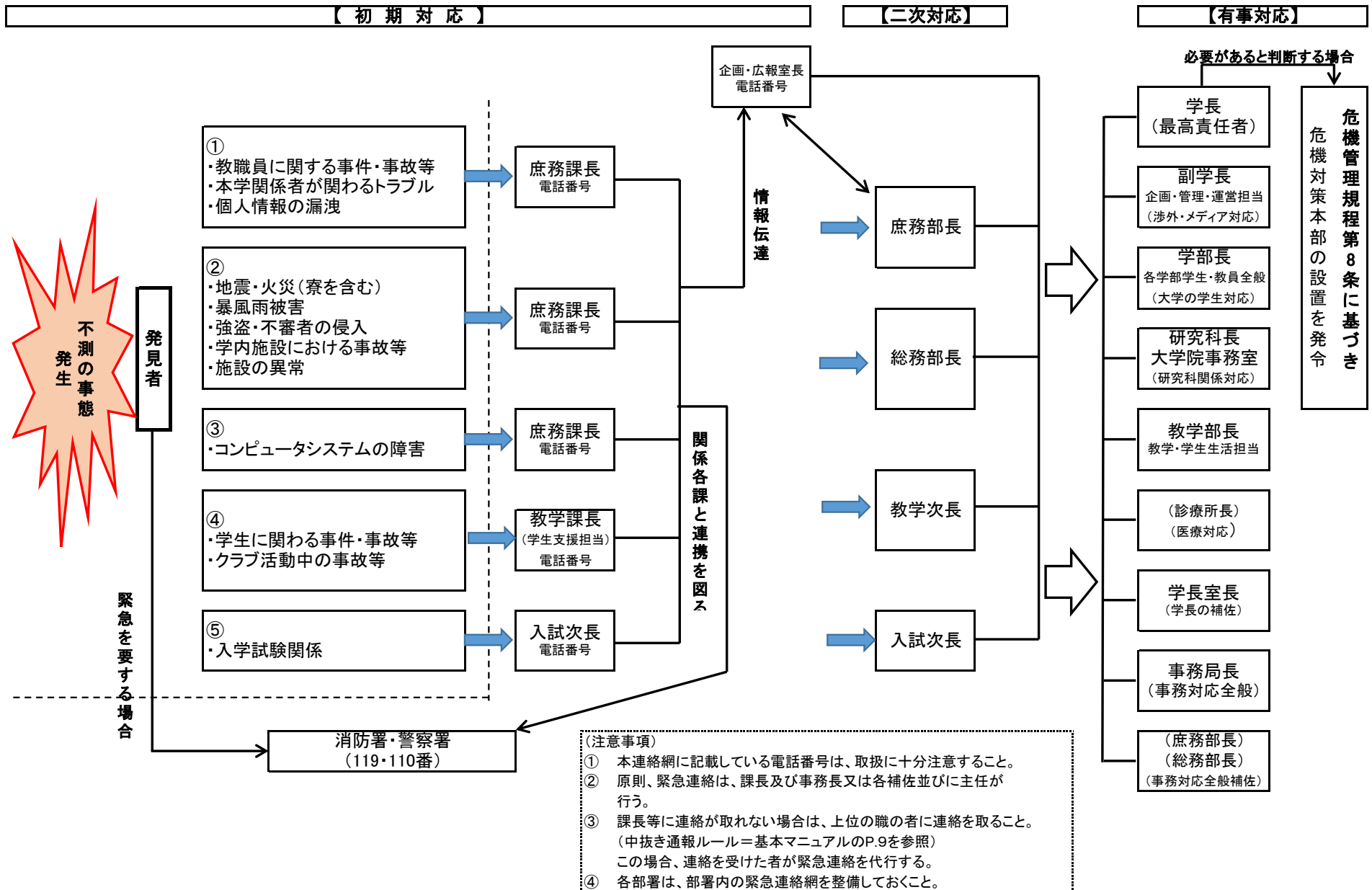


資料2 緊急時(事務取扱時間内)の対応及び報道機関への情報提供

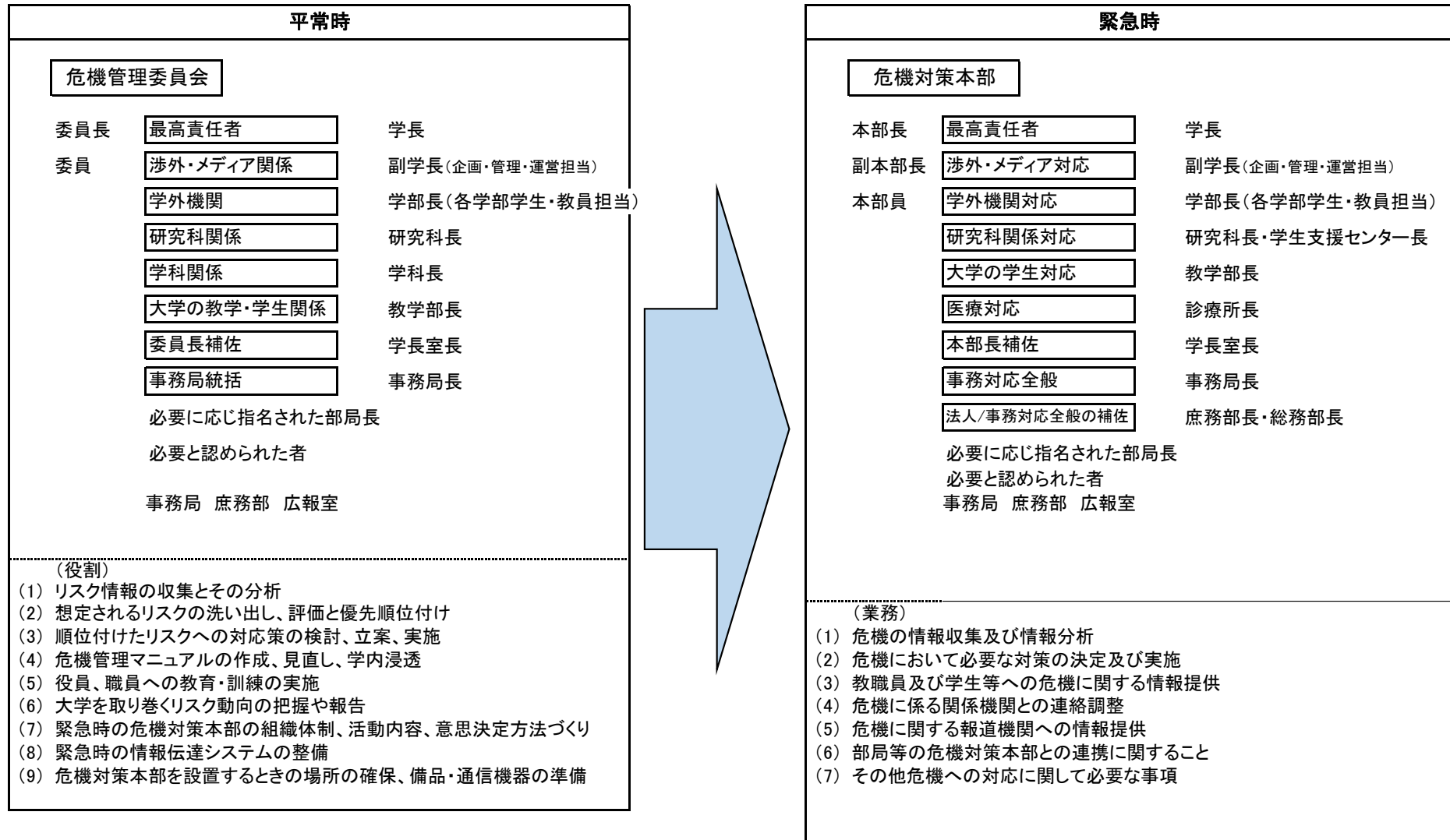


資料3 事務取扱時間外緊急連絡網



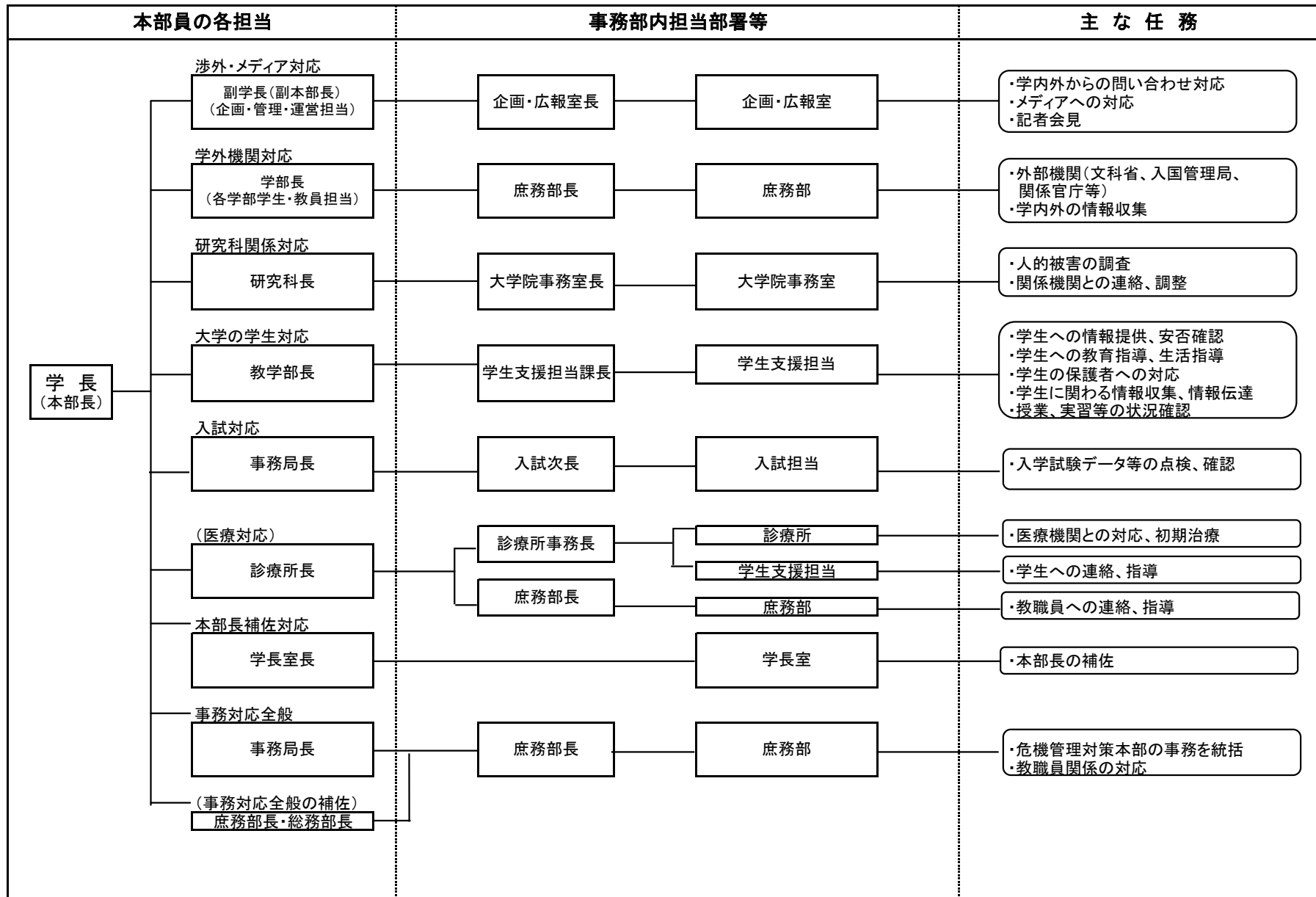
資料4 平常時から緊急時への組織の移行図

資料4 平常時から緊急時への組織移行図



※ 指揮命令系統図及び各任務(別紙1)
 ※ 安否確認体制(別紙2)

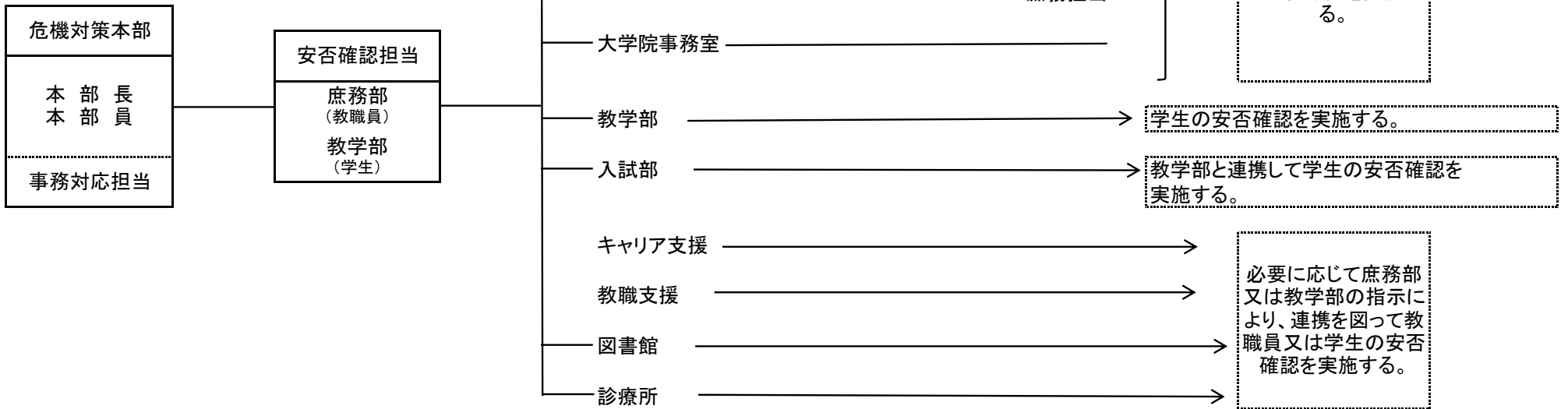
資料4 別紙1 指揮命令系統図及び各任務



資料4 別紙2 安否確認体制(平日・夜間・休日)

※(連絡の方法)
各部署で作成している時間外緊急連絡網により行う。

※事象に応じて、メール等による安否確認を行う。



資料5

資料5

危機・事故情報連絡票（第 報）

（ 年 月 日 時 分現在）

報告者	所属	
	氏名	
	電話	

危機事象の概要		
発生又は知覚日時	年 月 日 時 分	
発生場所		
被害の状況		
緊急対応の状況	応急処置の状況、学生・教職員等の避難状況等： 関係機関への状況：（警察署、消防署等）	
危機・事故情報の通報者	区分	教職員・学生・その他（ ）
	氏名	
	通報日時	年 月 日 時 分
その他・危機事象の原因など		

受信者の対応状況	受信者	所属	
		氏名	
		電話	
	関係者への連絡	学内又は学外関係者 ・ 保護者 （処理時間： 年 月 日 時 分）	
その他の対応等			

※提出先は、資料2による各担当部署(担当課)とする。ただし、危機対策本部が設置されている場合は、庶務部とする。

資料5 (記載要領)

資料5 (記載要領)

危機・事故情報連絡票 (第1報)

※西暦及び24時間表示 (年 月 日 時 分現在)

報告者	所属	※教員は所属研究室名、事務職員は所属部課名
	氏名	
	電話	※直通電話番号、内線番号、報告者と連絡の取れるもの等

危機事象の概要	※「何が、いつ、どこで起こったのか(5W1H)」を把握すること。 ※一部不明な項目があっても知り得た情報の範囲内で記入すること。	
発生又は知覚日時	年 月 日 時 分(頃)	
発生場所	※できるだけ具体的に記入すること。 ※住所がわかれば記入すること。	
被害の状況	※被害の状況の現状、被害の拡大状況又は拡大予想を記入する。 ※確認中の場合は、その旨を記入すること。	
緊急対応の状況	応急処置の状況、学生・教職員等の避難状況等： ※どのように対応しているかを記載 関係機関への状況： (警察署、消防署等)	
危機・事故情報の通報者	区分	教職員 ・ 学生 ・ その他()
	氏名	
	通報日時	年 月 日 時 分
その他・危機事象の原因など		

受信者の対応状況	受信者	所属	
		氏名	
		電話	
	関係者への連絡	学内又は学外関係者 ・ 保護者 ※学内関係者、学外関係者又は保護者に分類して記載する。 (処理時間： 年 月 日 時 分)	
その他の対応等			

※提出先は、資料2による各担当部署(担当課)とする。ただし、危機対策本部が設置されている場合は、庶務部とする。

緊急時の関係機関連絡先一覧

2015年(平成27年)4月1日現在

連絡先			備考
大阪体育大学	庶務部	(代)072-453-7022	
	管理室	(夜間)072-453-8823	
学校法人浪商学園	総務部	(代)072-453-7018	
	管理室	(夜間)072-453-8823	
国の機関	文部科学省	(代)03-5253-4111	
	厚生労働省	(代)03-5253-1111	
自治体	大阪府庁	(代)06-6941-0351	
	熊取町役場	(代)072-452-1001	
	泉佐野市役所	(代)072-463-1212	
警察・消防	大阪府警察本部	(代)06-6943-1234	
	泉佐野警察署	(代)072-464-1234	
	熊取町消防署	(代)072-453-0119	
気象	大阪管区気象台(地震火山課)	(直)06-6949-6307	地震、津波、火山
	関西航空地方気象台	(代)072-455-1250	空港や空域の 気象観測、気象予報
ライフライン関係	関西電力(大代表)	(代)06-6441-8821	
	関西電力(岸和田営業所)	(代)0800-777-8025	
	OGLPG大阪ガスLPG株式会社	(代)072-436-8169	大阪支社
	大阪ガスお客様センター	(代)0120-3-94817	ダイヤル4
	大阪市水道局 お客さまセンター	(直)06-6458-1132	
	熊取町上下水道部	(直)072-452-0357	
	日本道路交通情報センター	(直)050-3369-6627	近畿地方・大阪情報
主な近隣病院	特定医療法人 三和会 永山病院	(代)072-453-1122	
	大阪府立泉州救命救急センター	(代)072-466-9911	
	りんくう総合医療センター市立泉佐野病院	(代)072-469-3111	
	医療法人 河茂会 河崎内科病院	(代)072-464-6466	
	医療法人 栄公会 佐野記念病院	(代)072-464-2111	
	なかにし脳神経外科・内科	(代)072-462-2358	
主な近隣交通機関	JR西日本お客様センター	(直)078-382-8686	0570-00-2486
	西日本旅客鉄道	(代)06-6375-8929	
	南海電鉄株式会社 泉佐野駅	(代)072-462-0153	
	南海電鉄株式会社 鉄道営業本部	(直)06-6644-7161	統括部
	南海ウイングバス南部(株)	(代)072-467-0601	本社営業所
	関西国際空港	(直)072-455-2500	案内センター
主な近隣大学	京都大学原子炉実験所	(代)072-451-2300	
	関西医療大学	(代)072-453-8251	
	大阪観光大学	(代)072-453-8222	