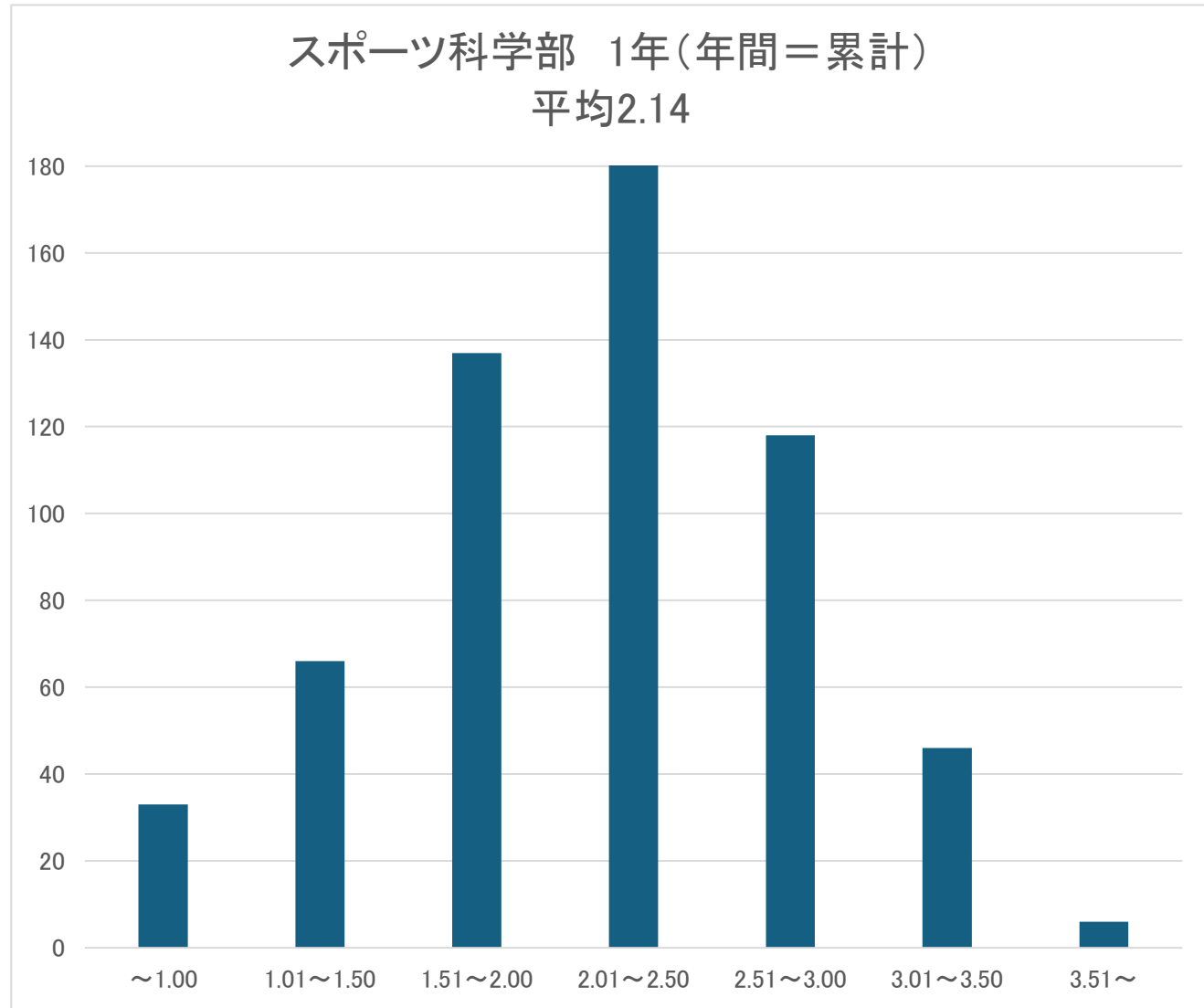


成績(GPA)分布状況の学生への公表  
スポーツ科学部教務委員会(説明なし)

2025年度GPA分布図

GPA	人数
~1.00	33
1.01~1.50	66
1.51~2.00	137
2.01~2.50	184
2.51~3.00	118
3.01~3.50	46
3.51~	6
総計	590

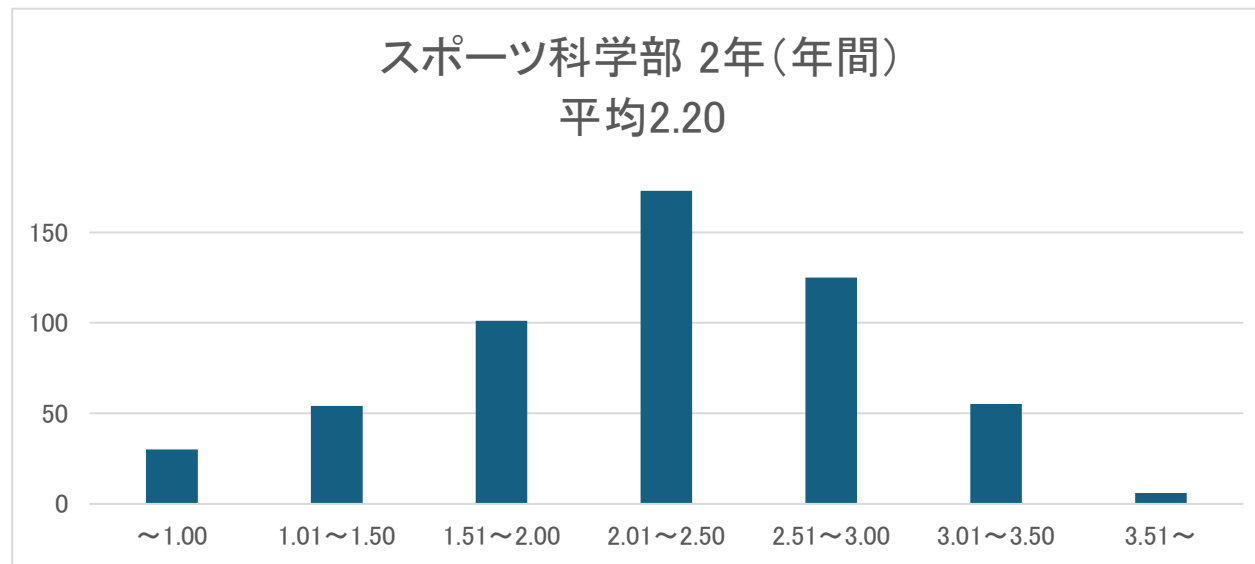


下位4分の1ボーダーは1.74(対象:153人)

## 2025年度GPA分布図

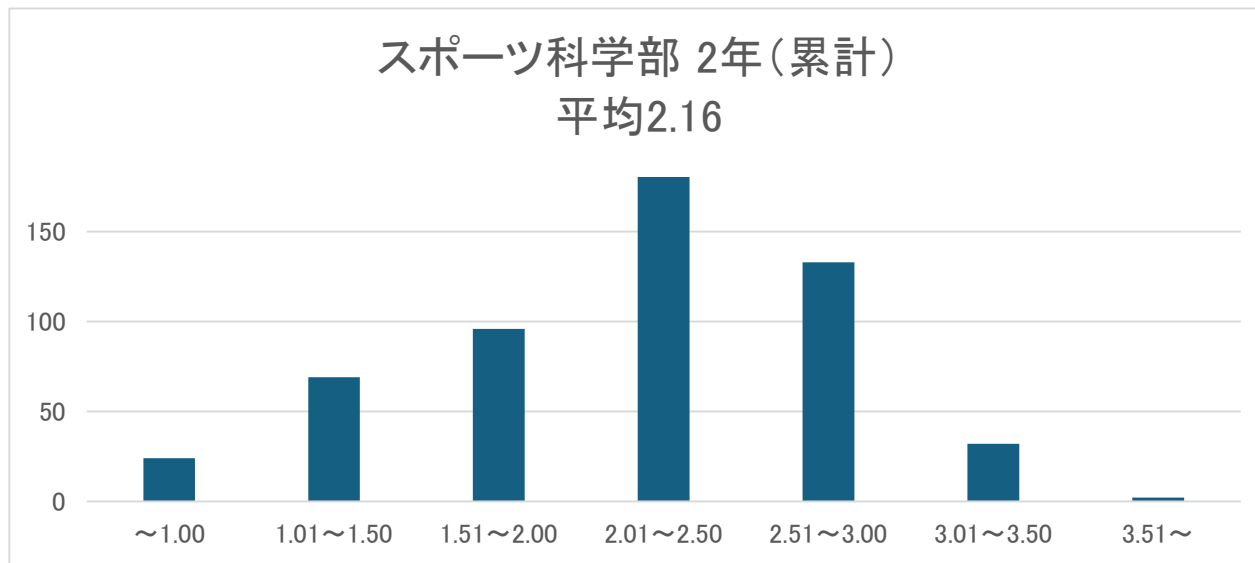
スポーツ科学部2年(年間)

年間GPA	人数
～1.00	30
1.01～1.50	54
1.51～2.00	101
2.01～2.50	173
2.51～3.00	125
3.01～3.50	55
3.51～	6
総計	544



スポーツ科学部2年(累計)

累計GPA	人数
～1.00	24
1.01～1.50	69
1.51～2.00	96
2.01～2.50	188
2.51～3.00	133
3.01～3.50	32
3.51～	2
総計	544

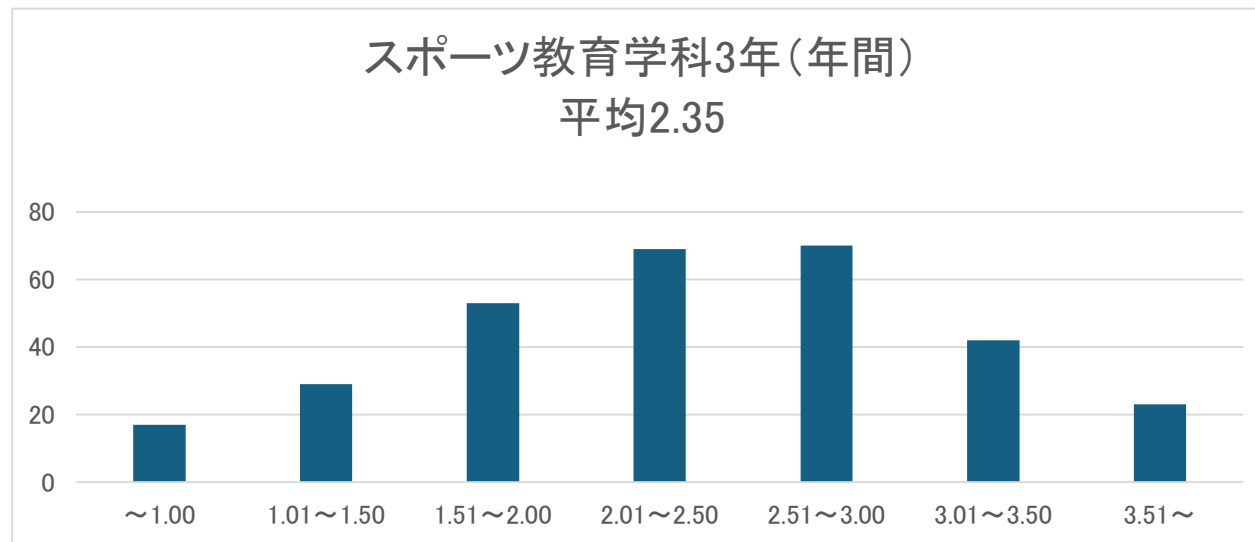


下位4分の1ボーダーは1.79 (対象:136人)

## 2025年度GPA分布図

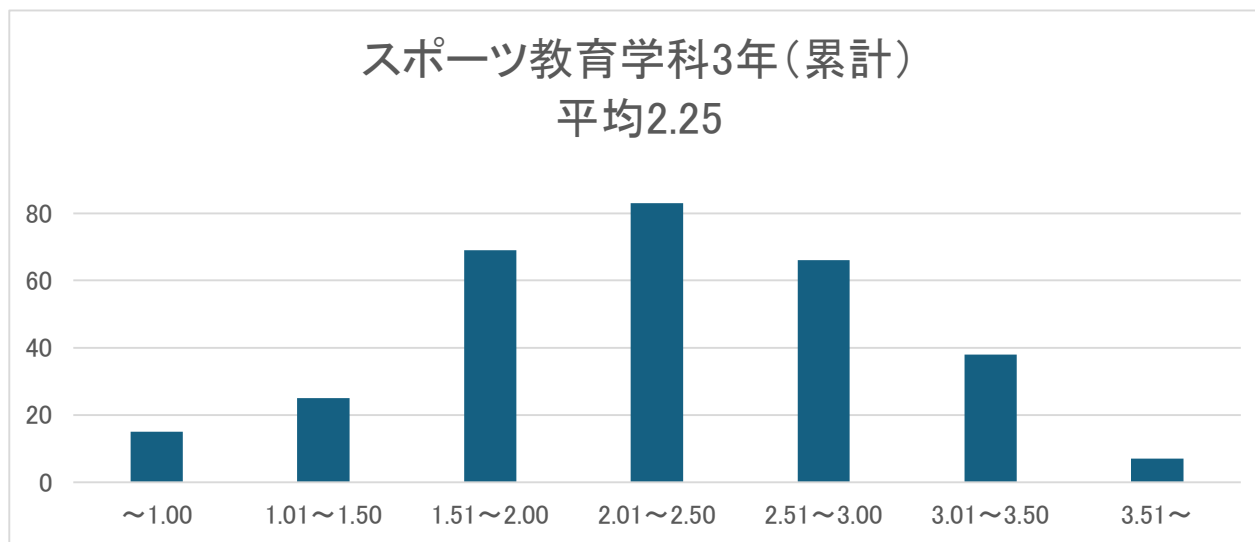
スポーツ教育学科3年(年間)

年間GPA	人数
～1.00	17
1.01～1.50	29
1.51～2.00	53
2.01～2.50	69
2.51～3.00	70
3.01～3.50	42
3.51～	23
総計	303



スポーツ教育学科3年(累計)

累計GPA	人数
～1.00	15
1.01～1.50	25
1.51～2.00	69
2.01～2.50	83
2.51～3.00	66
3.01～3.50	38
3.51～	7
総計	303

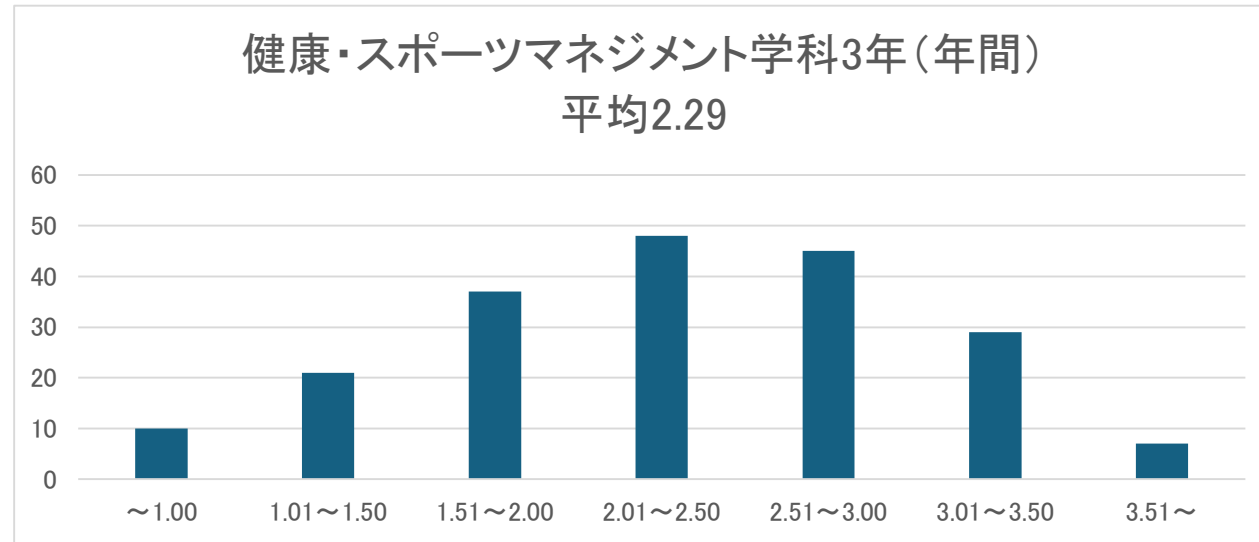


下位4分の1ボーダーは1.81 (対象:76人)

## 2025年度GPA分布図

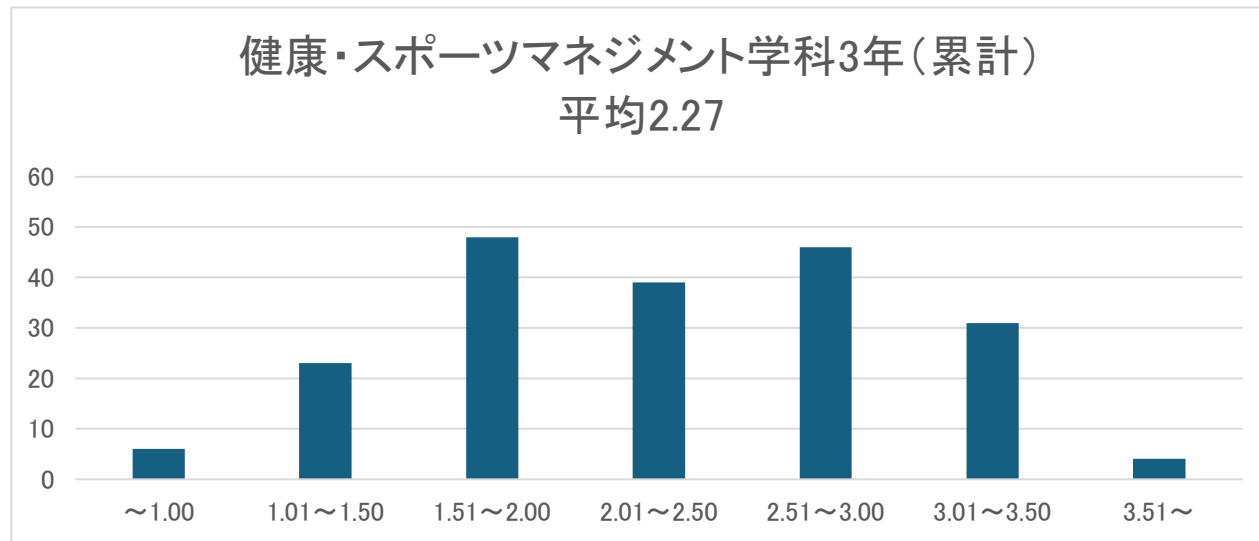
健康・スポーツマネジメント学科3年(年間)

年間GPA	人数
～1.00	10
1.01～1.50	21
1.51～2.00	37
2.01～2.50	48
2.51～3.00	45
3.01～3.50	29
3.51～	7
総計	197



健康・スポーツマネジメント学科3年(累計)

累計GPA	人数
～1.00	6
1.01～1.50	23
1.51～2.00	48
2.01～2.50	39
2.51～3.00	46
3.01～3.50	31
3.51～	4
総計	197



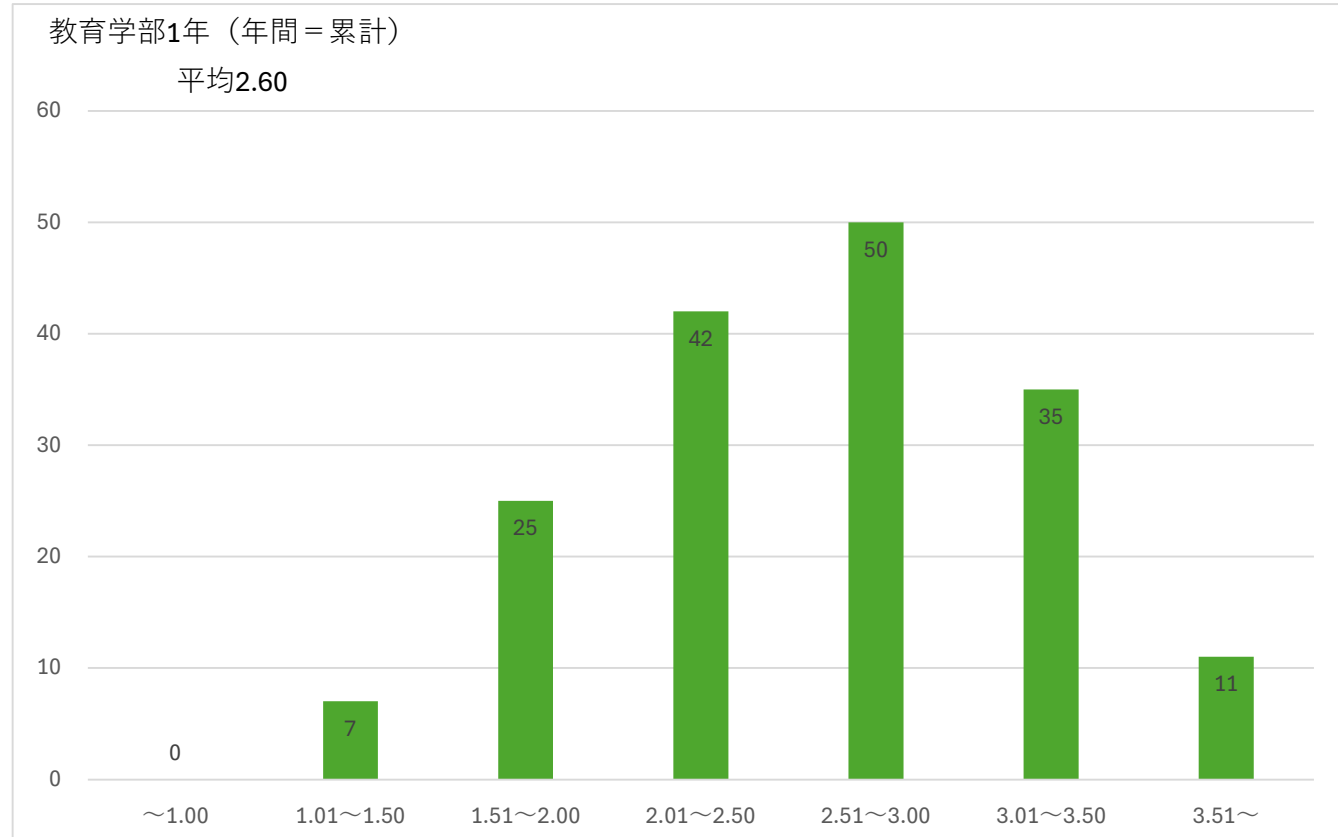
下位4分の1ボーダーは1.73 (対象:50人)

成績（G P A）分布状況の学生への公表  
教務委員会（説明なし）

2025年度GPA分布図  
教育学部1年

GPA	人数
～1.00	0
1.01～1.50	7
1.51～2.00	25
2.01～2.50	42
2.51～3.00	50
3.01～3.50	35
3.51～	11
総計	170

下位4分の1のボーダーは2.17（43人）



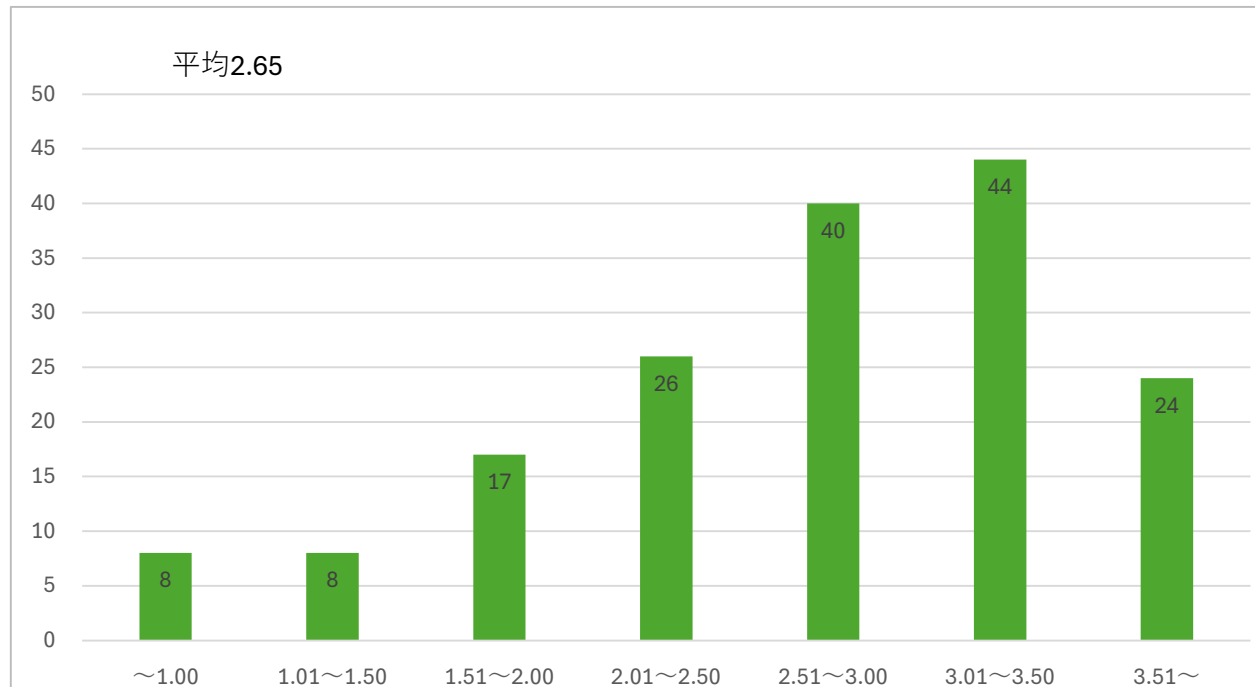
2025年度GPA分布図

教育学科2年

2025年度

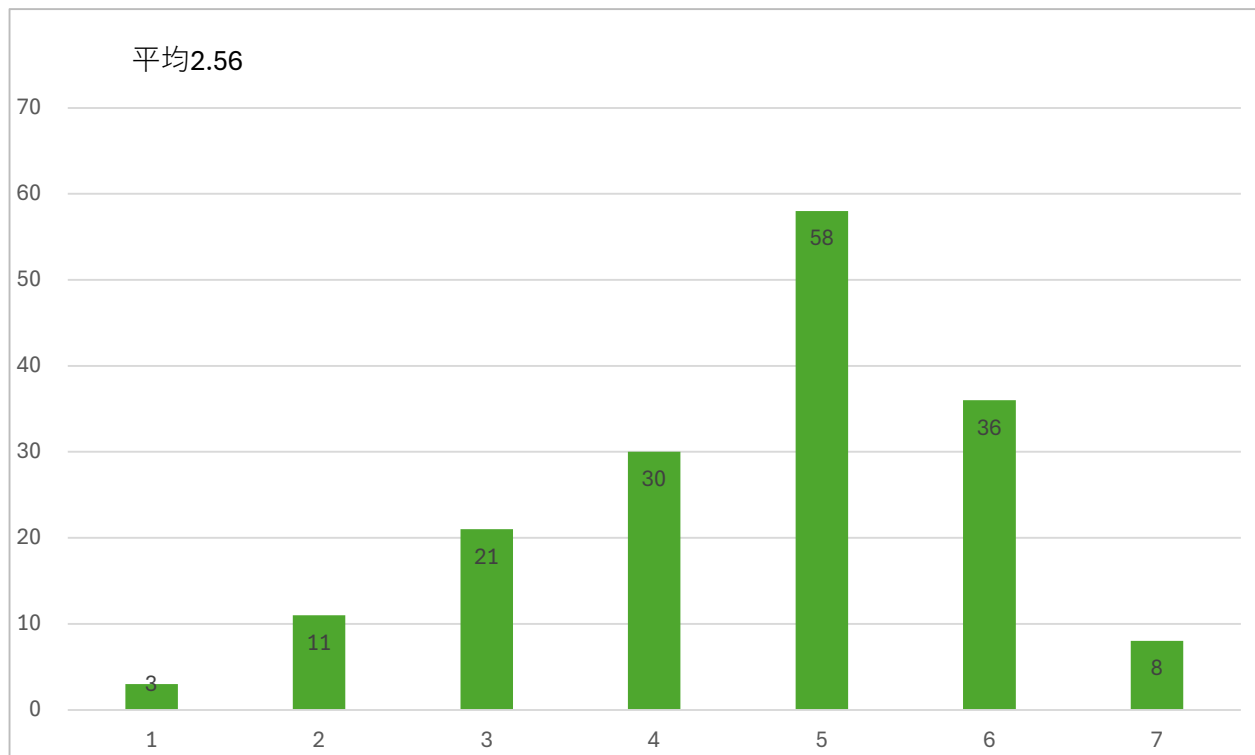
GPA	人数
～1.00	8
1.01～1.50	8
1.51～2.00	17
2.01～2.50	26
2.51～3.00	40
3.01～3.50	44
3.51～	24
総計	167

下位4分の1のボーダーは2.19 (43人)



通算

GPA	人数
～1.00	3
1.01～1.50	11
1.51～2.00	21
2.01～2.50	30
2.51～3.00	58
3.01～3.50	36
3.51～	8
総計	167



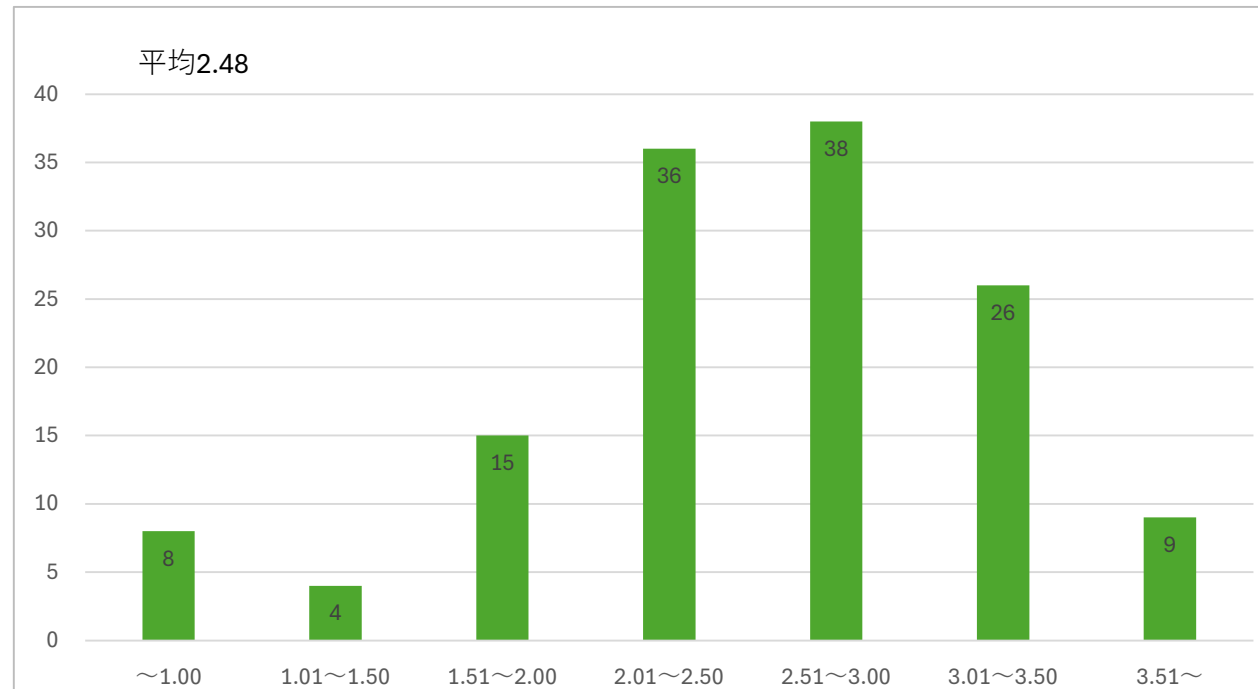
2025年度GPA分布図

教育学科3年

2025年度

GPA	人数
～1.00	8
1.01～1.50	4
1.51～2.00	15
2.01～2.50	36
2.51～3.00	38
3.01～3.50	26
3.51～	9
総計	136

下位4分の1のボーダーは2.10 (34人)



通算

GPA	人数
～1.00	2
1.01～1.50	7
1.51～2.00	8
2.01～2.50	38
2.51～3.00	50
3.01～3.50	26
3.51～	5
総計	136

