

大学が紹介する「賃貸住宅」情報

# お部屋探し ガイドブック 2024

本学がサポートする  
お部屋探しのシステム

間取りもわかる紹介物件 **31**

仲介手数料 **不要**

- お部屋探しの手順
- 本学周辺のお部屋探しマップ
- 周辺の主な医療機関

お問い合わせ先

〒590-0496 大阪府泉南郡熊取町朝代台1-1

大阪体育大学 教学部 学生支援担当

TEL 072-453-7024

FAX 072-453-7028



大阪体育大学マスコットキャラクター  
ニックネームは「BOUHSEAR」（ボージャ）

# ガイドブックの使い方

安心して学生生活を送っていただくために、  
大学近郊のワンルームマンションや共同住宅の中から、  
優良な物件を選び、本ガイドブックで紹介しています。

家賃や間取りなど、希望や条件にあったお部屋が見つかりましたら、  
**物件に記載されている連絡先に直接電話で問い合わせてください。**

下見をされる場合は、先方と訪問日を決め、物件の確認後、  
賃貸借契約を家主（物件の所有者または代理人）と交わすことになります。  
又、電話で確認し、納得出来れば、訪問しなくても契約は可能です。  
なお、本ガイドブックで紹介している物件は、すべて仲介手数料は不要ですが、  
不動産業者を通して探す場合は、別途仲介手数料（家賃の1ヵ月分が上限）が必要です。

## 確認時のご注意



部屋の下見のために家主と約束した訪問時間は、**厳守**してください。  
**契約する場合、又は、断る場合は、訪問日・電話で確認日から早め（3日程度）  
に家主に直接連絡**してください。

## お部屋情報の見方・注意点

部屋の広さは  
家主より提出された資料です。  
統一された数値ではありません。  
平面図でご理解ください。

男性専用、女性専用、男女  
共用の3タイプあります。

受付時間を指定された住宅もあり  
ます。時間は厳守してください。

**大体ハイツ** 男性・女性 最寄駅：JR熊取駅  
〒590-0496 大阪府泉南郡熊取町朝代台1-1  
オーナー：大体太郎（電話受付時間/設定なし） TEL：072-453-7024

▶築31年 ▶全部屋数35 ▶部屋の広さ6帖
敷金 0
退去時返金 0
月家賃 <b>3.0</b> 万円
共益費 0 (水道代込) コインランドリー 無料
駐車場 3,000円

部屋付荷物 バス トイレ 水道 電気 エアコン TVジャック 電話ジャック ミニ冷蔵庫  
共同設備 コインランドリー バイク・自転車置場 光ファイバー  
その他 玄関はオートロック 移動式クローゼット

**■オーナーからのメッセージ**  
赤坂ドミトリーは、スーパーや郵便局、病院にも近く、便利の良い住宅地の中にある  
大体大専用の下宿家です。静かな環境の中で、勉強もはかどると思います。また困っ  
た時には、できるだけのお世話をさせてもらっていますので、気がねなく声をかけて  
ください。

**■入居学生のコメント**  
駅からのアクセスもスーパーからのアクセスも十分!!何より優しい大家さんがこの  
アパートの強みです。一人暮らしで不安なことがあればいつも気にかけてくれるた  
め、毎日充実した生活を送れています。No.1アパートは赤坂ドミトリーですよ!!  
(神奈川県出身 男性)

契約時に支払うもの  
で、敷金と礼金があり  
ます。敷金は退去時に  
一部戻ってくる場合が  
あり、退去時返金がそ  
れにあたります。礼金  
は戻ってきません。

共益費は月家賃と同じ  
く毎月支払うべきもの  
です。

オーナーからのメッセージ

付帯物や設備等は現地で  
必ず確認してください。

入居学生のコメント

同じ住宅でもいろんなタイ  
プがあります。代表的なタイ  
プを抜粋しています。  
※K=キッチン  
U.B=ユニットバス  
B=浴室  
W.C.=トイレ  
M.B=メーターボックス  
P.S.=パイプスペース

## 注意

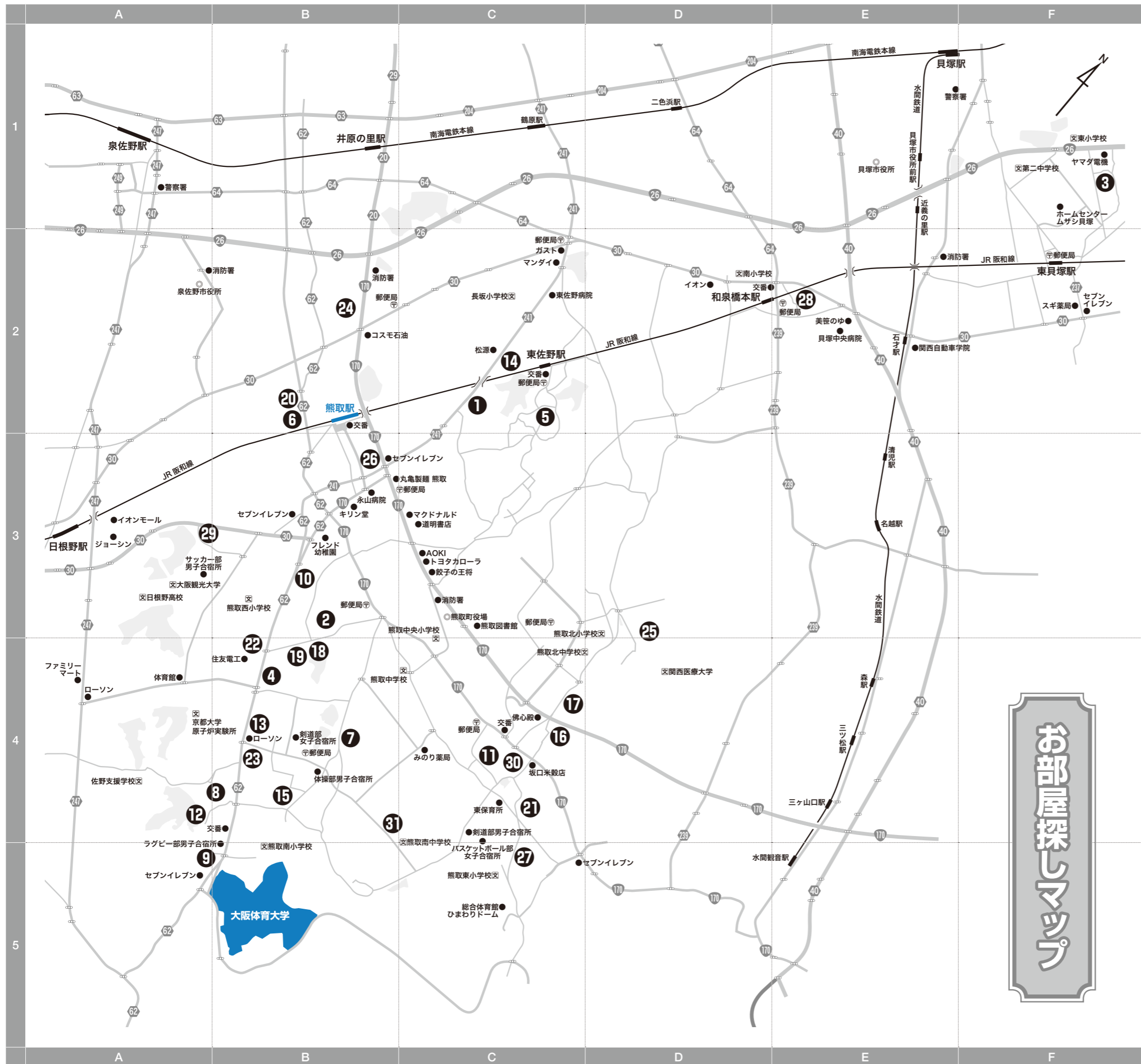
過去の入試シーズンに、いくつかの大学の校門付近等で、  
おとり広告を掲載した「学生向け賃貸マンション等のパンフレット類」が配布されていました。  
本年度も同じようなパンフレット類の配布が予想されますので、十分注意してください。

### おとり広告（物件がない広告等）に注意しましょう。

- 他の広告と比べて、間取りや立地条件はほぼ同じなのに、家賃等が極めて安く、  
誰もが「掘り出し物」だと感じる広告は、おとり広告が多いので注意しましょう。
- 万一、こんな広告に魅かれて店舗へ出向いたときは、  
まったく別の物件をしつこく勧められることがあるので注意しましょう。
- 必ず現地を確認し、納得して契約するよう注意しましょう。
  1. 広告に掲載している写真・間取り図が、実物と異なる場合には注意しましょう。
  2. 徒歩所要時間は、道路距離80mを1分（1分未満の端数は1分に切り上げ）として計算しますので、  
広告表示と同じであるか確かめましょう。  
例「〇〇駅徒歩5分」と表示している場合、〇〇駅から物件までの道路距離は400m以内となります。
- その他
  1. 客観的・具体的な事実に基づかない表示は不当表示です。注意しましょう。  
例**格安家賃**、日当たり**最高**、環境**抜群**、**特選**物件
  2. 電柱等に掲出しているビラは不法屋外広告物であり、おとり広告の場合が多いので注意しましょう。
  3. 実存しない団体名等を実存する各大学生生活協同組合等と誤認させるような紛らわしい表示を行っている  
パンフレット等に掲載された物件は、おとり広告のおそれがあるので注意しましょう。  
例全国学生〇〇会、全国学生〇〇〇〇、全日本学生〇〇〇〇、〇〇学生マンション、学生〇〇社 等

※不動産の取引で不明な点があれば、各府県の宅地建物取引業法担当課に相談してください。

各府県の宅地建物取引業法担当課	電話番号
滋賀県土木交通部住宅課	077-528-4231
京都府建設交通部建築指導課	075-414-5341
大阪府住宅まちづくり部建築振興課	06-6210-9734
兵庫県まちづくり部建築指導課	078-362-3612
奈良県建築安全推進課	0742-27-7563
和歌山県県土整備部都市住宅局公共建築課	073-441-3243



紹介物件一覧

番号	住宅名	所在地	掲載頁
1	赤坂ドミトリー	男性・女性 C-2	8
2	アパルト五門	男性・女性 B-3	
3	エキシブ アイ・ディー・イー	男性・女性 F-1	
4	おおやマンション	男性・女性 B-4	9
5	カルム・泉ヶ丘	男性・女性 C-2	
6	サンパレス泉陽ヶ丘	男性・女性 B-2	10
7	シャイン パレス	男性・女性 B-4	
8	シャルマンフジ大体大	男性・女性 B-4	11
9	スィー熊取	男性・女性 A-5	
10	高田マンション	男性・女性 B-3	12
11	竹田寮	男性 C-4	
12	田中マンション	男性・女性 A-4	13
13	タナカマンション	男性・女性 B-4	
14	チェリーヒルズ	男性・女性 C-2	14
15	ドミール 89	男性 B-4	
16	ハイツ ゴールド A・B棟	男性 C-4	15
17	ハイツ ゴールド C棟	男性 C-4	
18	ハイツ サンフラワー	男性・女性 B-4	16
19	ハイツ タナカ	男性・女性 B-4	
20	レディースマンションハイツ西本	女性 B-2	17
21	パレス大宮	男性・女性 C-4	
22	彦治郎マンション	男性・女性 B-4	18
23	彦治郎 2番館	男性・女性 B-4	
24	フィフティール	男性・女性 B-2	19
25	フローラルハイツ	男性・女性 D-3	
26	マンション・RYO	男性・女性 B-3	20
27	メゾン バヴァール(maison bavard)	女性 C-5	
28	森マンション・モリエール	男性・女性 E-2	21
29	ユニバーハイツ オオセヤ(ŌSEYA)	男性・女性 A-3	
30	ワイエムハイツ 北本	男性・女性 C-4	22
31	大体大 学生寮 FUJIHARA	男性 B-4	

お部屋の詳しい情報は、物件紹介ページに掲載

# 周辺の主な医療機関

医療機関名	所在地	電話番号	内	消	循	外	整	脳	眼	皮	耳	泌	心	精	神	婦	ア	肛
熊取町																		
永山病院	大久保東 1-1-10	072-453-1122	●	●	●		●	●	●			●	●	●	●			
関西医療大学附属診療所	若葉 2-11-1	072-453-8255	●					●	●				●	●	●			
いとうまもる診療所	希望が丘 3-7-14	072-453-2821	●					●					●	●				
竹井クリニック	五門東 1-7-23	072-451-2765	●	●													●	●
松木医院	美熊台 1-5-17	072-453-1666	●		●													
とくおか循環器・内科クリニック	紺屋 1-8-23	072-452-5400	●		●													
木本内科	和田 1-1-15	072-453-3306	●															
熊取ファミリークリニック	大久保中 2丁目 26-11 化研ビル 101	072-451-1655	●															
とちはらクリニック	大久保中 1-15-13 大屋ビル 1F101号	072-451-2700	●							●								
耳鼻咽喉科のぞき医院	五門西 2-7-22	072-453-4133									●						●	
ひがしはら整形外科リウマチクリニック	大久保中 1-10-29	072-453-3322					●											
高槻眼科	大久保中 2-26-18	072-453-0130							●									
南大阪アイクリニック	大久保北 3-174-6	072-453-1750							●									
武井皮膚科医院	希望が丘 4-4-22	072-453-5550								●								
くまとり坂口クリニック	野田 3-353-4	072-493-8855	●	●														
みなみこころのクリニック	大久保中 1-14-13 スカイビュー宝泉1F	072-447-5373											●	●				
みむらレディースケアクリニック	野田 3丁目 353-4	072-451-0377														●		
泉佐野市																		
りんくう総合医療センター	りんくう往来北 2-23	072-469-3111	●	●	●		●	●	●		●	●				●	●	
東佐野病院	鶴原 969-1	072-464-8588	●	●	●		●	●										
なかにし脳神経外科・内科	下瓦屋 3-15-66	072-462-2358	●				●	●	●									
佐野記念病院	中町 2-4-28	072-464-2111	●					●	●									
平松診療所	日根野 1845-1	072-468-2481	●	●			●	●										
泉屋内科クリニック	日根野 7232	072-467-3222	●	●						●								
泉南藤井病院	上瓦屋 14-7	072-464-6466	●	●	●													
えびすのクリニック	日根野 7025	072-450-0380	●							●		●						
なかつか整形外科	鶴原 832-1	072-469-1300					●											
そうしん堂クリニック泉佐野	高松北 1-2-40 GHビル 5F	072-469-2543											●	●				

内……内科  
 消……消化器科・胃腸科  
 循……循環器科  
 外……外科・形成外科  
 整……整形外科  
 脳……脳神経外科  
 眼……眼科  
 皮……皮膚科  
 耳……耳鼻咽喉科  
 泌……泌尿器科  
 心……心療内科  
 精……精神科  
 神……神経内科  
 婦……婦人科  
 ア……アレルギー科  
 肛……肛門科

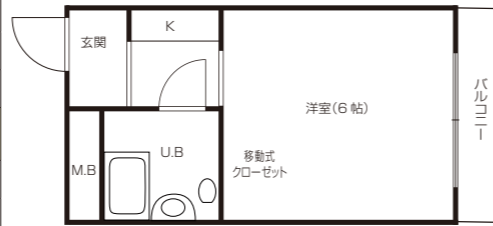
歯科医院(熊取町)		
おくにし歯科	大久保東 2-6-17 中林ビル 1F	072-451-1355
ねごろ歯科医院	朝代東 2-9-55	072-453-6480
若松歯科医院	大久保北 3-4061-1	072-452-8988
道明歯科医院	大久保中 1-2-24	072-453-2033

## 赤坂ドミトリー 男性・女性 最寄駅：JR熊取駅

〒598-0073 大阪府泉佐野市南泉ヶ丘1丁目7-15  
 オーナー：赤坂 敏行（電話受付時間/設定なし） TEL & FAX：072-462-4479（携帯：090-1671-9563）



▶築32年 ▶全部屋数35 ▶部屋の広さ6帖	
礼金	0
退去時返金	0
月家賃	<b>3.0万円</b>
共益費	0(水道代込) コインランドリー 無料
駐車場	3,000円



**部屋付帯物** バス トイレ 水道 電気 エアコン TVジャック 電話ジャック ミニ冷蔵庫  
**共同設備** コインランドリー バイク・自転車置場 インターネット フレッツ光  
**その他** 玄関はオートロック 移動式クローゼット

### ■オーナーからのメッセージ

赤坂ドミトリーは、スーパーや郵便局、病院にも近く、便利の良い住宅地の中にある大体大専用の下宿寮です。静かな環境の中で、勉強もはかどると思います。また困った時には、できるだけのお世話をさせていただきますので、気がねなく声をかけてください。

### ■入居学生のコメント

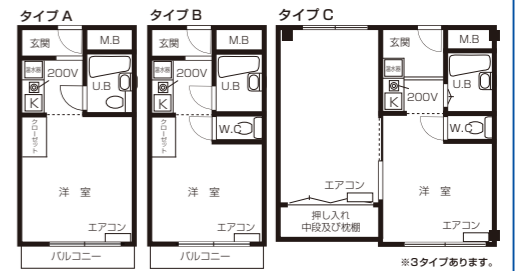
家賃が安く、水道代も含まれていたり、洗濯機もあったりと暮らしやすいです。赤坂さんはよくアパート内の掃除などにも来てくださったり、学生の様子を気にかけてくださいます。また引っ越しの手伝いや、一人暮らしの相談に乗ってくださったりと、とても私たちが学生のために動いてくださるので助かっています。入居者は学生ばかりではありませんが、マナーも良い人ばかりなので安心して一人暮らしできています。(大阪府出身 男性)

## おおやマンション 男性・女性 最寄駅：JR熊取駅

〒590-0457 大阪府泉南郡熊取町朝代東1-2-5  
 オーナー：大屋 隆信（電話受付時間/AM8:00~PM10:00） TEL & FAX：072-453-2480（携帯：090-6370-3260）



▶築35年 ▶全部屋数74 ▶部屋の広さ18㎡	
礼金	20,000円
退去時返金	0
月家賃	タイプA 2.7~3.2万円 タイプC 4.2万円
共益費	込
駐車場	5,000円(車のみ)



**部屋付帯物** バス トイレ(ウォシュレット付) 水道 電気 200V IH カメラ付インターホン エアコン  
**共同設備** 駐輪場  
**その他** ケーブルTV可 インターネット無料 宅配ボックス有 16個

### ■オーナーからのメッセージ

立地に恵まれていて、民家に隣接していないので静かです。バス停が目前なので、雨の日の通学にも困りません。インターネットがすぐ利用できます。コンビニも近くで便利です。

### ■入居学生のコメント

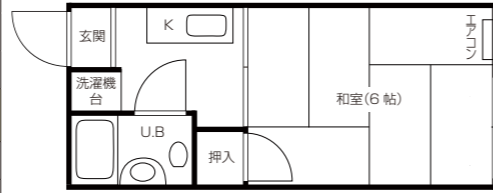
困った時には気軽に相談に乗ってくれ、すごく学生のために良くしてくれる大家さんです。時折、ごはんなども開いてくれるので、マンション内での友達がたくさんでき、安心して暮らすことができます。(滋賀県出身 女性)

## アパート五門 男性・女性 最寄駅：JR熊取駅

〒590-0415 大阪府泉南郡熊取町五門西3丁目3-34  
 オーナー：中村 成人（電話受付時間/設定なし） TEL & FAX：072-467-0067（携帯：070-6542-0067）



▶築33年 ▶全部屋数10 ▶部屋の広さ17㎡	
礼金	0
退去時返金	0
月家賃	<b>2.2万円</b>
共益費	3,000円
駐車場	4,000円



**部屋付帯物** バス トイレ ガス ガスコンロ 水道 電気 エアコン TVジャック 電話ジャック 照明器具  
**共同設備** 駐輪場 バイク・自転車置場  
**その他** インターネット J:COM フレッツ光

### ■オーナーからのメッセージ

高台の閑静な住宅街にある小さなアパートです。部屋は最近ではめずらしい畳敷きで、広く使えて便利と好評です。設備はシンプルですが、必要なものがあれば相談しててください。できるかぎり対応したいと思います。

### ■入居学生のコメント

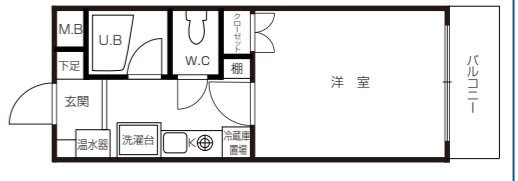
コンビニやスーパー、郵便局がすぐ近くにあるので、とても便利です。部屋は畳敷きで、収納スペースも充分です。大家さんもいい方で、周囲の環境も静かなので、落ち着いて生活できると思います。周辺のアパートには畳敷きの部屋が少なく、和室派にはお勧めです。(静岡県出身 男性)

## カルム・泉ヶ丘 男性・女性 最寄駅：JR東佐野駅

〒598-0072 大阪府泉佐野市泉ヶ丘3丁目7-12 ※JR阪和線東佐野駅より350m 徒歩3分  
 オーナー：奥 紘希（電話受付時間/AM10:00~PM7:00） TEL：072-451-5678 FAX：072-451-5679



▶築28年 ▶全部屋数30 ▶部屋の広さ20㎡	
礼金	0
退去時返金	0
月家賃	<b>2.5~3.2万円</b>
共益費	4,000円
駐車場	7,000円



**部屋付帯物** バス トイレ 水道 電気 電気コンロorIH エアコン TVジャック 電話ジャック  
**共同設備** インターネット無料 冷蔵庫 クローゼット シューズBOX 駐輪場  
**室内洗濯機置場** オール電化

### ■オーナーからのメッセージ

ご入居者皆様に無料でインターネットをご利用頂けます。また、閑静な高級住宅地の一角にあり、周辺の建物は低層のため、風通しも良く、日当たりも良好です。管理面でも、専門業者が定期点検・日常清掃を行っており、清潔で安全です。皆様の入居をお待ちしています。

### ■入居学生のコメント

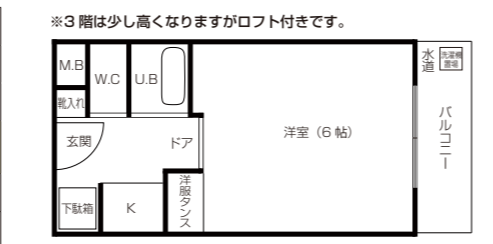
駅から歩いてすぐの場所で大変便利です。日当たりや風通しも最高で快適に過ごしています。又、鍵を紛失した時など、入居中のトラブルにも管理会社が親切に対応してくれて助かりました。(愛媛県出身 男性)

## エキシブ アイ・ディー・イー 男性・女性 最寄駅：JR東貝塚駅

〒597-0021 大阪府貝塚市小瀬1-39-37 ※JR東貝塚駅より徒歩約8分  
 オーナー：井出 博（電話受付時間/設定なし） TEL & FAX：072-422-8736（携帯：080-3777-4876・080-1421-3456）



▶築31年 ▶全部屋数24 ▶部屋の広さ22㎡	
礼金	0
退去時返金	0
月家賃	<b>3.0万円より</b> 3F ロフト付
共益費	0
駐車場	4,000円



**部屋付帯物** バス トイレ ガス 水道 電気 IHヒーター 冷蔵庫 エアコン 電話ジャック クローゼット 下駄箱  
**共同設備** 駐輪場 バイク・自転車置場  
**その他** 玄関オートロック インターネット J:COM フレッツ光 KDDI

### ■オーナーからのメッセージ

現在、体大生の方は全体の約30%です。環境が良く、プライベートを大切にされたい方には最適だと思います。国道26号線に近く、スーパー、ホームセンターもすぐ近くにあり、住人さんは皆フレンドリーでいい方です。

### ■入居学生のコメント

大学からは少し遠いですが、静かでとても住みやすいです。周りにはスーパーや飲食店があり非常に便利です。また駅も近いので、悪天候でも通学しやすいです。玄関はオートロックなので女性でも安心して暮らせると思います。困ったときは、大家さんや他の入居者の方に助けてもらっています。ここで独り暮らしを始めてみます。(滋賀県出身 男性)

## サンパレス泉陽ヶ丘 男性・女性 最寄駅：JR熊取駅

〒590-0404 大阪府泉南郡熊取町大久保西10-12  
 オーナー：吉村 邦紀（電話受付時間/設定なし） TEL：072-462-5388（携帯：090-1901-5755）



▶築33年 ▶全部屋数10 ▶部屋の広さ約20㎡	
礼金	50,000円
退去時返金	0
月家賃	<b>3.7万円~3.9万円</b>
共益費	4,000円
駐車場	有り



**部屋付帯物** バス トイレ ガス 水道 電気 エアコン 電気コンロ 給湯  
**共同設備** 駐輪場 バイク・自転車置場  
**その他** ロフト付き

### ■オーナーからのメッセージ

気持ち良く住んでいただけるように、丁寧な清掃を心がけております。ご要望等あれば、入居者様の立場で対応したいと思います。気軽にお申し出下さい。

### ■入居学生のコメント

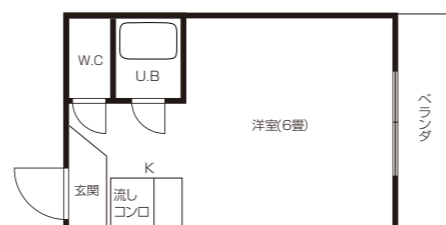
JR熊取駅に近く、移動は便利です。アパートの周囲にコンビニ等があり、日常生活には不便はありません。他の入居者とも仲良く、大家さんも親しみやすくすぐに対応してくれるので、学生生活をエンジョイしています。(滋賀県出身 男性)

## シャインパレス 男性・女性 最寄駅：JR熊取駅

〒590-0417 大阪府泉南郡熊取町和田1-10-6  
 オーナー：福永 源重郎（電話受付時間／設定なし） TEL：072-452-2702（携帯：090-1153-0666）



▶築24年 ▶全部屋数12 ▶部屋の広さ18㎡	
礼金	30,000円
退去時返金	0
月家賃	<b>2.7万円</b>
共益費	3,000円
駐車場	有り



部屋付帯物 バス トイレ 水道 電気 エアコン TVジャック 電話ジャック  
 共同設備 洗濯機 駐輪場  
 その他 自室のガス 水道 電気代は各自で支払う 防犯カメラ設置

### ■オーナーからのメッセージ

日当たり良好で、静かな環境です。困った事があれば、できる限り対応しますので、気がねなく相談してください。

### ■入居学生のコメント

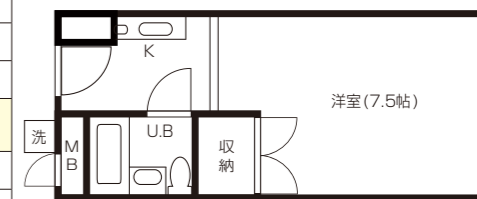
静かな環境の中で、とても住みやすいです。大学からも近く、通学に関しては、とても楽で申し分ありません。また何かあった場合などは、大家さんに連絡すれば、すぐに対応していただけるので、とても安心できます。（兵庫県出身 女性）

## 高田マンション 男性・女性 最寄駅：JR熊取駅

〒590-0415 大阪府泉南郡熊取町五門西4-974-1 TEL：072-464-5959 FAX：072-464-9595（携帯：090-8885-7718）  
 担当者：株式会社サンリンハウス 笹岡（電話受付時間／AM9:30～PM7:00）インターネット：https://www.sanrinhouse.co.jp



▶築35年 ▶全部屋数35 ▶部屋の広さ7.5帖	
礼金	0
退去時返金	0
月家賃	<b>2.9万円</b>
共益費	0
駐車場	4,000円



部屋付帯物 バス トイレ 都市ガス 水道 電気 ガスキッチン エアコン TVジャック 電話ジャック  
 共同設備 バイク・自転車置場 インターネット無料 自動販売機 防犯カメラ

### ■オーナーからのメッセージ

高田マンションには、毎年多くの新入生に入居していただいています。コンビニ、スーパー、銀行なども近くにあり、環境的にもとても便利です。建物は鉄骨造で、プライバシーも守られており、入居時にはクロスの張り替えやクリーニングを必ずおこなっています。

### ■入居学生のコメント

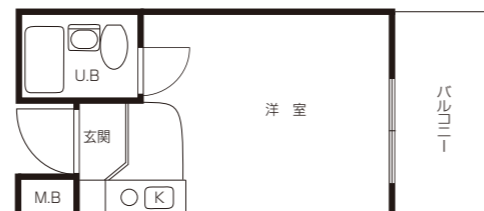
一人暮らしにしては十分な広さの部屋で、近くにコンビニもあるので、かなり便利。周りも静かなので、住みやすい環境だと思います。（兵庫県出身 男性）

## シャルマンフジ大体大 男性・女性 最寄駅：JR熊取駅

〒590-0458 大阪府泉南郡熊取町朝代西3-1146  
 担当者：原 耕治（電話受付時間／AM10:00～PM6:00） TEL：072-458-6767 FAX：072-458-6788（携帯：090-4292-9852）



▶築34年 ▶全部屋数77 ▶部屋の広さ13.96㎡	
敷金	0
退去時返金	実費精算
月家賃	<b>2.3～万円</b>
共益費	0
駐車場	4,400円



部屋付帯物 バス トイレ ガス 水道 電気 エアコン TVジャック 電話ジャック 照明器具  
 共同設備 コインランドリー バイク・自転車置場 自動販売機 インターネット無料

### ■オーナーからのメッセージ

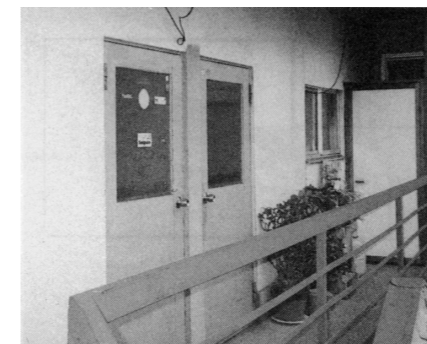
初めての一人暮らし、新たな旅立ちを心から応援します！「シャルマンフジ大体大」は毎年多くの新入生様にご入居頂いています。学校まで徒歩約15分、24時間緊急管理対応、光回線も開通し、Wifiも使えて、ますます便利になりました！詳しくはネットでもご覧いただけます。  
<https://www.grandia-f.jp>

### ■入居学生のコメント

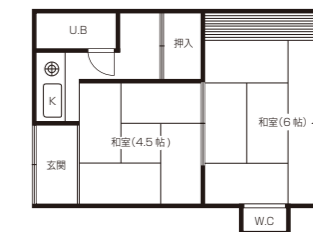
大学も近くて、静かな環境がとても良かったです。部活で遅くなった時も、大学から近かったのでとても楽でしたし、ローソンが近くにあるので、生活も便利でした。（鳥取県出身 女性）

## 竹田寮 男性 最寄駅：JR熊取駅

〒590-0450 大阪府泉南郡熊取町大宮2丁目8-9  
 オーナー：竹田 勝彦（電話受付時間／設定なし） TEL：072-452-0328 FAX：072-452-0425（携帯：080-6113-0029）



▶築40年 ▶全部屋数6 ▶部屋の広さ23㎡	
礼金	0
退去時返金	0
月家賃	<b>2万円</b>
共益費	5,000円（ガス・水道代込）
駐車場	なし



部屋付帯物 バス トイレ ガス 水道 電気 ガスレンジ エアコン TVジャック 電話ジャック  
 共同設備 バイク・自転車置場 洗濯機  
 その他 別に荷物収納倉庫有り

### ■オーナーからのメッセージ

私達にとって入居される学生さんは孫のような存在です。入居者の中には卒業してからご家族やお子さんを連れて訪問して下さる方もいて、大変うれしく思っています。ぜひ一度見に来てください。

### ■入居学生のコメント

部屋がとても広く、天気を気にせずに洗濯物を干せる広いスペースがあり、充実した生活を送ることができます。困った時には大家さんに連絡すれば、すぐに対応してくれるので、安心できます。（石川県出身 男性）

**広くて安いです!!**

## スィー熊取 男性・女性

〒590-0458 大阪府泉南郡熊取町朝代西4-1-8  
 担当者：松井 雄泰（電話受付時間／AM9:30～PM7:00） TEL：072-433-9500 FAX：072-433-0177



▶築18年 ▶全部屋数14 ▶部屋の広さ8帖	
礼金	0
退去時返金	0
月家賃	<b>3.6～3.9万円</b>
共益費	3,000円
駐車場	なし



部屋付帯物 バス トイレ ガス 水道 電気 ガスコンロ エアコン クローゼット インターネット 照明器具 冷蔵庫  
 共同設備 J:COM バイク・自転車置場

### ■オーナーからのメッセージ

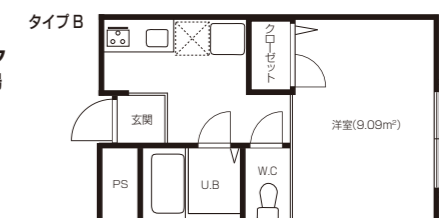
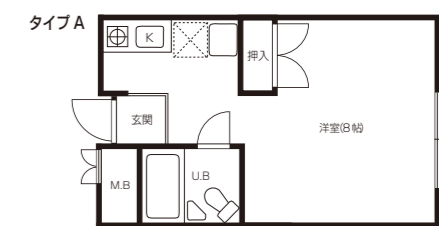
大阪体育大学、ご入学おめでとうございます。部屋はフローリングの洋室で、設備も整っています。また初めての一人暮らしで不安もあると思いますが、スタッフ一丸となってサポートさせていただきます。

## 田中マンション 男性・女性

〒590-0458 大阪府泉南郡熊取町朝代西3丁目644-4  
 オーナー：田中 孝生（電話受付時間／設定なし） TEL & FAX：072-452-1218



▶築35年 ▶全部屋数32 ▶部屋の広さ8帖	
礼金	30,000円
退去時返金	0
月家賃	タイプA <b>2.5万円</b> タイプB <b>3.0万円</b>
共益費	3,000円
駐車場	年間5,000円



部屋付帯物 バス トイレ ガス 水道 電気 エアコン TVジャック 電話ジャック  
 共同設備 コインランドリー バイク・自転車置場

### ■オーナーからのメッセージ

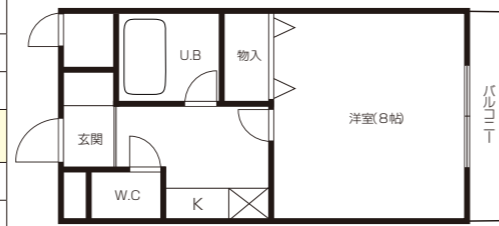
静かな住宅街にかこまれ、近くに弘法池（ため池）があり、毎朝散歩等も出来ます。大学まで12分程で、徒歩通学出来ます。

## タナカマンション 男性・女性

〒590-0457 大阪府泉南郡熊取町朝代東1丁目6-2  
 オーナー：田中 孝生（電話受付時間/設定なし） TEL & FAX：072-452-1218



▶築27年 ▶全部屋数21 ▶部屋の広さ8帖	
礼金	30,000円
退去時返金	0
月家賃	<b>3.5万円</b>
共益費	3,000円
駐車場	年間5,000円



部屋付帯物 バス トイレ ガス 水道 電気 エアコン TVジャック 電話ジャック  
 共同設備 バイク・自転車置場

### ■オーナーからのメッセージ

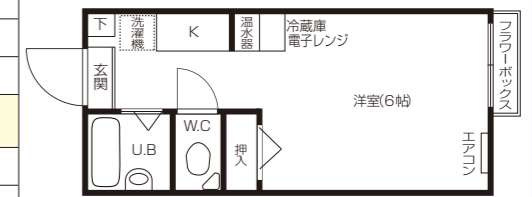
当マンションは、入居者のプライバシーが守れる鉄筋3階建てです。近くに郵便局、病院、コンビニとコインランドリーがあり、自転車通学なら10分ほどで大学へ行くことができます。またマンションの前にはバス停があり、雨の日などは大体大までバス通学も可能です。

## ハイツゴールド A・B棟 男性・女性 最寄駅：JR熊取駅

〒590-0432 大阪府泉南郡熊取町小垣内3丁目13-22  
 オーナー：根来 真千子（電話受付時間/設定なし） TEL & FAX：072-452-1339（携帯：080-5327-8882）



▶築34年 ▶全部屋数24 ▶部屋の広さ22㎡	
礼金	0
退去時返金	0
月家賃	<b>3.4万円</b>
共益費	込
駐車場	3,000円



部屋付帯物 バス トイレ 水道 照明 IHコンロ エアコン TVジャック 電話ジャック 電気温水器 洗濯機 冷蔵庫 電子レンジ  
 共同設備 駐輪場  
 その他 ケーブルTV フレッツ準全戸標準装備（無料）

### ■オーナーからのメッセージ

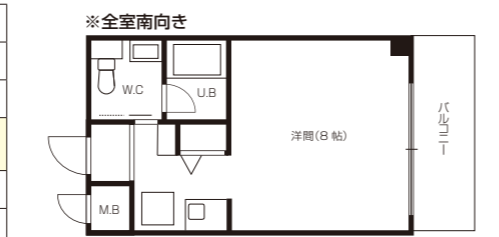
洗濯機、冷蔵庫、電子レンジを設置し、御父兄の方々に大変喜んで頂いております。入居時には、必ずリフォームをして、気持ち良く過ごして頂くよう心掛けています。是非見学にお越しください。

## チェリーヒルズ 男性・女性 最寄駅：JR東佐野駅

〒598-0071 大阪府泉佐野市鶴原517 TEL：072-464-4450 FAX：072-440-5571（携帯：090-3628-9888 担当：岡山）  
 オーナー：奥野 秀和（電話受付時間/AM10:00～PM10:00 緊急時は24時間連絡可）



▶築25年 ▶全部屋数18 ▶部屋の広さ20.32㎡	
礼金	60,000円
退去時返金	0
月家賃	<b>3.5万円</b>
共益費	4,000円
駐車場	6,000円



部屋付帯物 バス トイレ ガス 水道 電気 ガスレンジ エアコン TVジャック 電話ジャック ミニ冷蔵庫  
 クローゼット シューズボックス 照明器具 シャンプードレッサー ケーブルTV受信設備  
 インターネット1G高速Wi-Fi無料 使い放題  
 共同設備 駐輪場 バイク・自転車置場

### ■オーナーからのメッセージ

鉄骨造りでプライバシーは完璧です。スーパー、病院、駅も近く、静かな環境です。お子様の所に来られた御父兄の駐車場も御用意できます。皆様行儀よく暮らして頂いております。

### ■入居学生のコメント

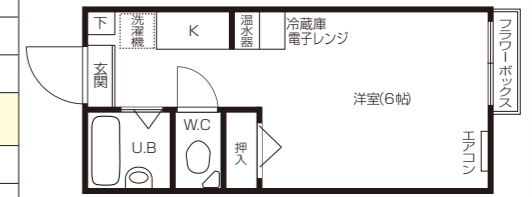
コンビニやスーパー、駅などが大変近くとても便利です。さらにマンションはともきれいにされており、部屋も広いため、のびのびとした快適な生活を送れています。（静岡県出身 男性）

## ハイツゴールド C棟 男性・女性 最寄駅：JR熊取駅

〒590-0432 大阪府泉南郡熊取町小垣内4丁目1174-1  
 オーナー：根来 真千子（電話受付時間/設定なし） TEL & FAX：072-452-1339（携帯：080-5327-8882）



▶築28年 ▶全部屋数22 ▶部屋の広さ22㎡	
礼金	0
退去時返金	0
月家賃	<b>3.5万円</b>
共益費	込
駐車場	3,000円



部屋付帯物 バス トイレ 水道 照明 IHコンロ エアコン TVジャック 電話ジャック 電気温水器 洗濯機 冷蔵庫 電子レンジ  
 共同設備 駐輪場  
 その他 フレッツ準全戸標準装備（無料）

### ■オーナーからのメッセージ

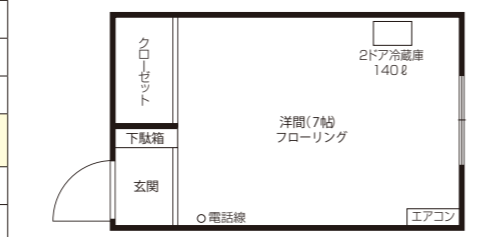
洗濯機、冷蔵庫、電子レンジを設置し、御父兄の方々に大変喜んで頂いております。入居時には、必ずリフォームをして、気持ち良く過ごして頂くよう心掛けています。是非見学にお越しください。

## ドミール 89 男性 最寄駅：JR熊取駅→南海バス熊取団地駅 下車3分

〒590-0457 大阪府泉南郡熊取町朝代東2丁目15-20  
 オーナー：根来 長一 TEL & FAX：072-452-1369（携帯：090-8385-4198 担当：根来とし子）



▶築33年 ▶全部屋数24 ▶部屋の広さ7帖	
礼金	20,000円
退去時返金	0
月家賃	<b>2.2~2.6万円</b>
共益費	3,500円
駐車場	3,000円



部屋付帯物 電気 エアコン TVジャック 電話ジャック クローゼット 2ドア冷蔵庫 (140ℓ)  
 洗濯機 乾燥機 バス ウォシュレットトイレ キッチン 電子レンジ オープントaster  
 共同設備 洗剤ボックス シューズボックス 照明器具 シャンプードレッサー ケーブルTV受信設備  
 その他 インターネット1G高速Wi-Fi無料 使い放題  
 その他 コピー機設置 (コピー無料) 防犯カメラ設置 ◆光熱費は基本料金なしのため格安となっております

### ■オーナーからのメッセージ

大学まで、自転車11分、バス停まで徒歩3分、コンビニや郵便局、病院、歯科医院も近くにあり、便利な立地です。お風呂は24時間温泉システムで、クラブからの帰宅後など、すぐに入浴することができます。各部屋にはキーレックス錠を使用し、暗証番号で開くため、鍵も不要。また、玄関はオートロックで、防犯カメラも設置しております。ケガや病気の際は、病院への送迎をお世話させていただきます。保護者の方にも細かく連絡を取らせてもらっているため、ご安心ください。入居者皆さん大変仲が良く、有意義な大学生活をエンジョイされています。4月には、新入生歓迎会を開催予定ですので、是非一度お問い合わせください。

### ■入居学生のコメント

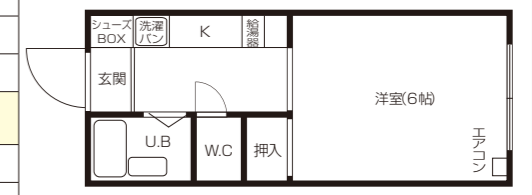
マンションの中はリフォームされていて、部屋には広いクローゼットがあり、Wi-Fiもコピー機も無料なので、とても助かっています。特に、クラブで疲れて帰ってきた日に、24時間いつでも入れるお風呂は最高です。みなさん優しい方で、クラブや学年に関係なく、仲良く過ごしています。また、大家さんもすごく親切な方で、よく一人暮らしの手助けをしてもらったり、話を聞いてもらって、適切なアドバイスをいただいております。（石川県出身 男性）

## ハイツサンフラワー 男性・女性 最寄駅：JR熊取駅

〒590-0414 大阪府泉南郡熊取町五門東4丁目3-16  
 オーナー：中川 佐智子（電話受付時間/設定なし） TEL：072-453-7270（携帯：090-3287-5434）



▶築34年 ▶全部屋数24 ▶部屋の広さ22㎡	
礼金	0
退去時返金	0
月家賃	<b>3.3万円</b>
共益費	2,000円
駐車場	4,000円



部屋付帯物 シューズボックス バス トイレ 水道 電気 エアコン TVジャック 電話ジャック 電気温水器  
 共同設備 駐輪場  
 その他 インターネット 無料Wi-Fi(IPv6対応) フレッツ光 地上デジタル BS CS対応

### ■オーナーからのメッセージ

ご入学おめでとうございます。皆さまが安心・快適に生活できるようサポートさせていただきます。今後4年間、充実した学生生活を過ごされますよう願っております。

### ■入居学生のコメント

ハイツサンフラワーは、大学に近く、スーパーやコンビニも近くにあり、通学はもちろん生活にもとても便利です。また大家さんが隣に住んでおられるので、なにか困ったことがあった時も安心だと思います。（広島県出身 女性）

## ハイツ タナカ 男性・女性

最寄駅：JR熊取駅、南海バス山原駅

〒590-0414 大阪府泉南郡熊取町五門東4丁目3-6 TEL：携帯 090-3710-0312 (優先)  
代表：田中 田津子 (電話受付時間/設定なし) 電話 072-452-1496



←お部屋の写真を。  
スマホのQRコードリーダーで読み込めます。  
下記のアドレスでも閲覧可能です。  
→<https://sites.google.com/view/htanakaroom/>



▶築35年 ▶全部屋数25 ▶部屋の広さ20.52㎡	
礼金	50,000円
退去時返金	0
月家賃	1F 3万円 2F 3.5万円 3F 3.5万円
共益費	込
駐車場	4,000円



※1Fのバルコニーは2F・3Fの2倍の面積です。  
※キッチンが若干広めの設計です。

部屋付帯物 バス トイレ 都市ガス 水道 電気 ガスコンロ エアコン TVジャック 電話ジャック TVインターホン  
共同設備 駐輪場  
その他 鉄骨造3階建 シューズボックス付 衛星放送・ケーブルTV 防犯カメラ設置  
車インターネット、通信速度最大概ね 上り1Gbps 下り1Gbps、コラボ光、契約可能

### ■代表からのメッセージ

当マンションは大学と熊取駅の中間にあります。買物・医療・金融機関も近くにあり、便利です。ゴミ出しのお世話も行ってあり、24時間管理です。安心して生活していただきたいと思います。一度お立ち寄り下さい。移動時間は大学まで自転車で9分(帰りは6分)、バイクで5分・近くのスーパーまで自転車4分、バイクで2分・熊取駅まで自転車8分、バイクで6分です。

### ■入居生からのコメント

マンションは学校にも近く、買い物にも便利です。部屋に友達遊びにきてても、広く余裕があり、食事をしたり、おしゃべりをしたり楽しく過ごせています。室内干しできるスペースがあり、雨の日も大丈夫。大家さんとすぐに連絡が取れるので、困った時も安心です。(兵庫県出身 女性)

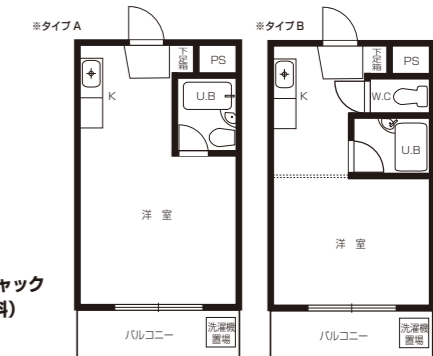
## 彦治郎マンション 男性・女性

〒590-0458 大阪府泉南郡熊取町朝代西1丁目724-1

オーナー：根来 利彦 (電話受付時間/設定なし) TEL & FAX：072-453-7667 (携帯：090-8939-6081)



▶築35年 ▶全部屋数53 ▶部屋の広さ17㎡	
礼金	30,000円
退去時返金	0
月家賃	タイプA 3.4万円 タイプB 3.8万円
共益費	0 (水道代込)
駐車場	5,000円



部屋付帯物 バス トイレ 水道 電気 エアコン TVジャック  
共同設備 駐輪場  
電話ジャック J:COMインターネット(無料)

### ■オーナーからのメッセージ

学校と熊取駅の中間の道沿いにあり、コンビニ、バイク屋さんが近くにあり便利です。隣で食堂をされており、宅急便なども預かっています(留守時)。日当たりも良く、住み良いです。

### ■入居生からのコメント

一人暮らしは初めてで、不安もありましたが、隣には食堂があり、そこには、いつもオーナーさんがいるので安心です。いつも気にかけてくれ、困った事があっても、すぐに対応してくれるので助かります。掃除もゆきとどき、立地も良く、どこへ行くのも便利です。(三重県 女性)

## レディースマンション ハイツ西本 女性

最寄駅：JR熊取駅

〒598-0002 大阪府泉佐野市中庄11-1 ※JR熊取駅より徒歩5分

担当者：奥 紘希 (電話受付時間/AM10:00~PM6:00) 水曜日定休日 TEL：072-451-5678 FAX：072-451-5679



▶築30年 ▶全部屋数20 ▶部屋の広さ16.5~21.43㎡	
礼金	0
退去時返金	0
月家賃	1F 3.0万円 2F 3.2万円 特別室 3.5万円 3F 3.2万円
共益費	4,000円
駐車場	4,000円



部屋付帯物 バス トイレ (非電源温水便座付) IHクッキングヒーター ガス 水道 電気 エアコン TVジャック  
電話ジャック クローゼット 照明器具 シューズボックス ケーブルデジタルTV 無料インターネット  
共同設備 バイク・自転車置場(無料) 駐輪場(有料)  
防犯設備 オートロック 24時間管理システム

※外国人留学生等条件付対応可

### ■オーナーからのメッセージ

学生中心の女性専用マンションとして、24時間セキュリティシステムを備え、保護者の方にも安心していただける安全で快適なハイツです。駅から近く、駐車場スペースもあり、入居者の皆様には大学生活を思う存分楽しんでいただけたらと思います。

### ■入居生からのコメント

熊取駅が歩いてすぐのところであり、コンビニも隣にあります。しかも道路沿いにあるので、どこへ行くにも便利です。友達も一緒に入居し、女性専用なので、気軽な楽しい大学生活を過ごせました。4年間大変お世話になりました。(福井県出身 女性)

## 彦治郎 2番館 男性・女性

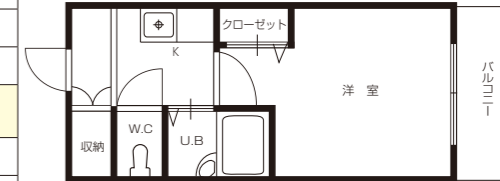
最寄駅：南海バス原子力研究所前

〒590-0457 大阪府泉南郡熊取町朝代東2-1-10

オーナー：根来 利彦 (電話受付時間/設定なし) TEL & FAX：072-453-7667 (携帯：090-8939-6081)



▶築28年 ▶全部屋数16 ▶部屋の広さ19.5㎡	
礼金	30,000円
退去時返金	0
月家賃	3.8万円
共益費	0
駐車場	5,000円



部屋付帯物 バス トイレ ガス 水道 電気 エアコン J:COMインターネット(無料)  
共同設備 駐輪場  
その他 トイレセパレート ガスコンロ可

### ■オーナーからのメッセージ

鉄筋コンクリート造りで、遮音性、断熱性が良く、隣室の音などが気にならない建物です。コンビニ、バス停が近く、大変便利です。

### ■入居生からのコメント

初めての一人暮らしでしたが、近くにコンビニやオーナーさんが経営している食堂もあり、とても便利で安心しました。建物も隣の部屋や上下からの音が気にならず、静かで快適です。(新潟県出身 女性)

## パレス大宮 男性・女性

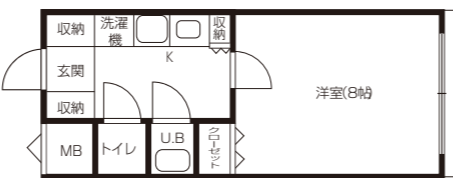
最寄駅：JR熊取駅

〒590-0450 大阪府泉南郡熊取町大宮1丁目9-20

オーナー：畑中 時児 (電話受付時間/設定なし) TEL：072-452-7507



▶築28年 ▶全部屋数12	
礼金	50,000円
退去時返金	0
月家賃	1F 3.9万円 2F 4.0万円 3F 4.0万円
共益費	5,000円
駐車場	0



部屋付帯物 バス トイレ ガス 水道 電気 冷蔵庫 エアコン 照明器具 クローゼット TEL 電気コンロ TVジャック シューズボックス  
共同設備 J:COM フレッツ光 駐輪場 インターネット可 ケーブルTV可 駐輪場

### ■オーナーからのメッセージ

家主として20年になりますが、マンションは丈夫な建物で、明るく、風通しも良く、住みやすいものでなくてはならないと思っています。また他人様にお貸しするものなので、つねに美しくしたいと心がけてまいりました。パレス大宮は鉄筋づくりで、台風にも地震にも強く、安心して住んでいただけます。立地は自然の中にある静かな環境で、日当たりが良く、布団も干せて、洗濯物も良く乾きます。御両親の気持ちになって、お子様のお話をさせて頂くつもりでいますので、病気の時や困った時など、連絡していただければ、いつでも力になりたいと思っています。よろしくお願いたします。

### ■入居生からのコメント

このパレス大宮は静かな場所であり、落ちついて勉学に励むことができます。また、大学までバイクで5分、スーパー等も近くにあり大変便利です。入居者は全員体大生なので、わからない事や困った事があれば何でも聞いてください。新入生は大歓迎です。(京都府出身 男性)

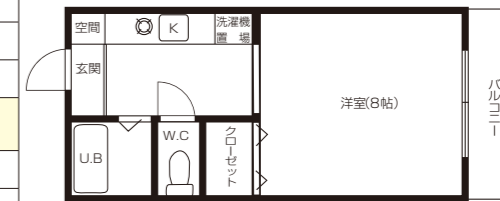
## フィフティビル 男性・女性

〒598-0001 大阪府泉佐野市上瓦屋302-1

担当者：一ノ瀬 千秋 (電話受付時間/設定なし 携帯優先をお願いします) 携帯：090-9056-0731 TEL：072-464-0515



▶築28年 ▶全部屋数12 ▶部屋の広さ26.25㎡	
礼金	70,000円
退去時返金	0
月家賃	4.3万円
共益費	1,000円
駐車場	7,000円



部屋付帯物 バス トイレ 水道 電気 エアコン TVジャック 電話ジャック クローゼット 物置 ミニ冷蔵庫  
光ファイバー導入 J:COMインターネット1G (Wi-Fi付) 無料 ケーブルTV無料、4K対応  
共同設備 エレベーター バイク・自転車置場  
その他 1階はボラ(株) 5階はオーナー自宅 鉄筋コンクリート 防犯カメラ設置

### ■オーナーからのメッセージ

主要道路に面して立地しており、半径1.5km以内にはバス停、コンビニ、スーパー、病院、コインランドリー、飲食店、その他色々あるので生活するには便利です。建物は鉄筋コンクリート造りなので隣部屋などからの雑音はありません。

### ■入居生からのコメント

部屋の広さや周囲の環境から、ここへの入居を決めました。大学からは少し遠いですが、駅からは近く、少し行けば大きなショッピングモールもあり、生活には不便しません。また大家さんも同じマンションに住んでおられるので、安心して学生生活を送ることができます。(女性)

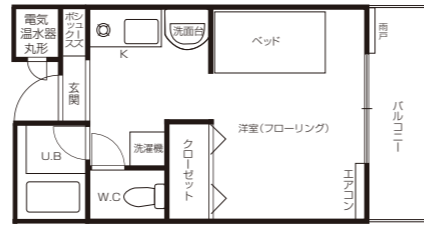


## フローラルハイツ 男性・女性 最寄駅：JR熊取駅

〒590-0432 大阪府泉南郡熊取町小垣内4丁目929  
 オーナー：川上 康（電話受付時間/設定なし） TEL & FAX：072-452-0834（携帯：080-2401-9293）



▶築24年 ▶全部屋数6 ▶部屋の広さ25.56㎡	
礼金	70,000円
退去時返金	0
月家賃	<b>3.6~3.8万円</b>
共益費	5,000円
駐車場	5,000円



**部屋付帯物** バス トイレ 水道 電気 オープンレンジ エアコン TVジャック 洗面化粧台 洗濯機 2ドア冷蔵庫 ベッド シューズボックス クローゼット 照明器具  
**共同設備** 駐輪場 駐輪場 宅配ボックス完備  
**その他** ケーブルTV ケーブルインターネット対応 光ファイバー導入（有料チャンネルは別途）、オール電化 タイヤル錠付集合ポスト完備 全戸ディンプルキー

### ■オーナーからのメッセージ

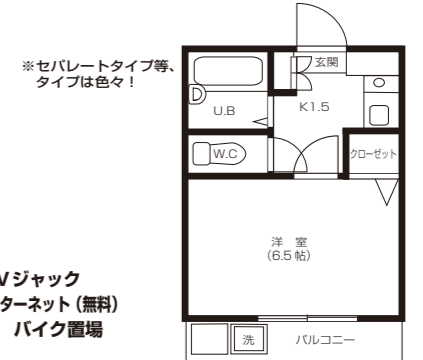
オシャレな外観と充実した部屋の設備は必見です！徒歩5分圏内に、郵便局、スーパー、病院などがある立地条件なので、非常に便利です。

## 森マンション・モリエール 男性・女性 最寄駅：JR和泉橋駅

〒597-0043 大阪府貝塚市橋本14番地  
 オーナー：森 栄三（電話受付時間/設定なし） 携帯：090-4494-6442



▶築29年 ▶全部屋数40 ▶部屋の広さ19.0㎡~	
礼金	30,000円
退去時返金	0
月家賃	<b>2.7万円~</b>
共益費	0
駐車場	6,000円



**部屋付帯物** バス トイレ 水道 電気 エアコン TVジャック  
 電話ジャック 給湯 オール電化 シャワー インターネット(無料)  
**共同施設** コインランドリー 自転車置場 駐輪場 バイク置場

### ■オーナーからのメッセージ

インターネットが無料で使い放題の上、共益費も0にしました。鉄骨3階建てで、JR和泉橋本まで3分。近くにイオンをはじめ、コンビニや各科医院もあり、とても便利です。コインランドリー、自動販売機も設置しています。

### ■入居学生のコメント

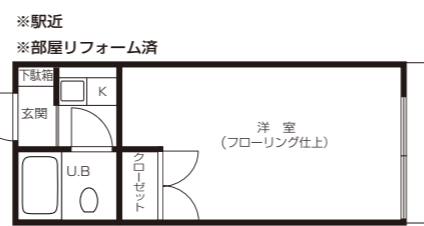
このマンションの良いところは、インターネットが無料で使えることです。調べものやレポート作成の時には、すごく助かりました。家賃も安く、趣味も学業も充実した学生生活を送っています。（京都府出身 男性）

## マンション・RYO 男性・女性 最寄駅：JR熊取駅

〒590-0403 大阪府泉南郡熊取町大久保中1丁目5-3  
 オーナー：原 辰雄（電話受付時間/設定なし） TEL & FAX：072-452-1883（携帯：080-6179-5225）



▶築33年 ▶全部屋数56 ▶部屋の広さ20.76㎡	
礼金	50,000円
退去時返金	0
月家賃	<b>3.2~3.7万円</b>
共益費	5,000円（水道代込）
駐車場	5,000円



**部屋付帯物** バス トイレ ガス 水道 電気 IHキッチンヒーター エアコン TVジャック 電話ジャック クローゼット 下駄箱  
**共同設備** エレベーター 駐輪場  
**その他** 衛星放送・ケーブルTV有線 光ファイバー導入 アスベスト建材は使用していません

### ■オーナーからのメッセージ

緊急時の対応や留守中の宅配便受付など、安心して学生生活を送れるように、サポートします。駅から5分、スーパー・銀行・郵便局・病院・コンビニなどが揃っており、夜でも明るく、とても便利な立地です。お部屋もリフォームを済ませ、新しくとてもきれいになっていますので、是非お越しください。

### ■入居学生のコメント

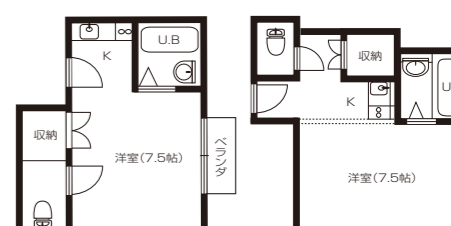
一人暮らしは大変な事が多いです。しかし、留守の時に宅配便を預かっていただいたり、故障した自転車を直していただいたり、いつも優しい大家さんに一人暮らしの生活を助けていただき、おかげでとても充実した学生生活を送っています。（石川県出身 女性）

## ユニバーハイツ オオセヤ(ŌSEYA) 男性・女性 最寄駅：JR熊取駅

〒590-0405 大阪府泉南郡熊取町大久保中2丁目28-7 TEL：072-464-5959 FAX：072-464-9595（携帯：090-8885-7718）  
 担当者：株式会社サンリンハウス 笹岡（電話受付時間/AM9:30~PM7:00）インターネット：https://www.sanrinhouse.co.jp



▶築35年 ▶全部屋数27 ▶部屋の広さ7.5帖	
礼金	30,000円
退去時返金	0
月家賃	<b>2.8~3.5万円</b>
共益費	5,000円
駐車場	なし



**部屋付帯物** バス トイレ エアコン ベッド 冷蔵庫 ケーブルTVジャック インターネット(無料)  
**共同設備** 駐輪場 洗濯機 乾燥機 照明器具  
**その他** バス・トイレ・セパレート 全室Wifi無料、使用制限なし

### ■オーナーからのメッセージ

初めての一人暮らしを応援します「ユニバーハイツ オオセヤ」は、毎年多くの学生様にご入居頂いています。当ハイツでは、学生様に人気のインターネットをはじめ、洗濯機や乾燥機を無料でご利用頂けます。イオンも徒歩5分と近く、便利な生活環境も好評いただいております。どんな事でもお気軽にお問合わせ下さい。

### ■入居学生のコメント

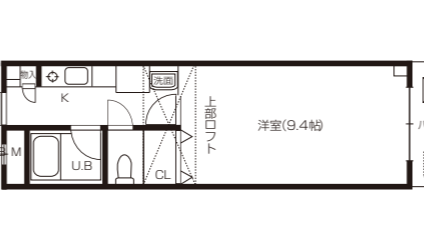
他の物件にはない、無料のインターネット、洗濯機、乾燥機がすごく便利で助かりました。クラブで洗濯物が多い時は助かりますね。イオンまで歩いて買物に行けるのが、私は一番のお気に入りですね。便利だし、住みやすいハイツですよ。（岡山県出身 女性）

## メゾン バヴァール(maison bavard) 女性 最寄駅：JR熊取駅

〒590-0441 大阪府泉南郡熊取町久保3丁目9-9  
 オーナー：田中 仁美（電話受付時間/設定なし） TEL：072-452-0806（携帯：080-6174-0492）



▶築21年 ▶全部屋数11 ▶部屋の広さ30.21㎡	
礼金	60,000円
退去時返金	0
月家賃	<b>3.4~4.0万円</b>
共益費	5,000円
駐車場	3,000円~5,000円



**部屋付帯物** バス トイレ 水道 電気 電子レンジ エアコン TVジャック 電話ジャック  
**共同設備** 駐輪場 バイク・自転車置場  
**その他** ケーブルTV ケーブルインターネット クローゼット ミニ冷蔵庫 シューズボックス シャンプードレッサー洗面台 一部ロフト付

### ■入居学生のコメント

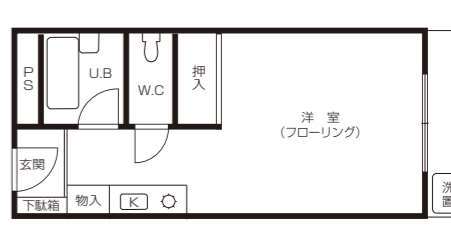
下宿してる友達の家へ遊びに行ったら毎回思うことは、自分の家が一番広くて一番きれいだったこと。女子専用だし、大家さんはとっても親切だし、安心して暮らせること間違いなしです。（福井県出身 女性）

## ワイエムハイツ 北本 男性・女性

〒590-0450 大阪府泉南郡熊取町大宮2-1-6  
 オーナー：北本 美恵子（電話受付時間/設定なし） TEL：072-452-0828（携帯：090-6204-4694）



▶築35年 ▶全部屋数24 ▶部屋の広さ20.25㎡	
礼金	0
退去時返金	0
月家賃	<b>2.8万円</b>
共益費	2,000円
駐車場	3,000円(車のみ)



**部屋付帯物** バス トイレ ガス 水道 電気 ガスコンロ エアコン TVジャック 電話ジャック 下駄箱 インターネット(J:COM)  
**共同設備** コインランドリー 駐輪場(単車)  
**その他** 衛星放送

### ■オーナーからのメッセージ

大家の住まいが隣にあります。困った時は気軽に連絡して下さい。楽しく充実した大学生活を送れるよう、つかず離れずサポートしたいと思っています。どうぞよろしくお願い致します。

### ■入居学生のコメント

住まいは「機能性」が大切です。良い所はガスコンロ付き、風呂トイレ別、インターネット使い放題、さらに年代を感じさせない綺麗な内装です。何より大家さんが隣に住んでいる安心感があります。YMハイツで素敵な「第二の故郷」を築いて下さい。（鳥根県出身 男性）

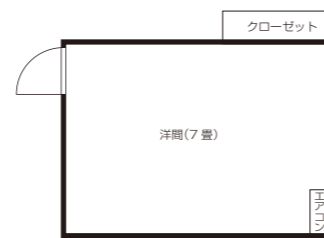
## 大体大 学生寮 FUJIHARA 男性

〒590-0450 大阪府泉南郡熊取町大宮4丁目1037-1

オーナー：藤原 米一（電話受付時間/設定なし） TEL：072-452-2256（携帯：090-6204-4462 担当：藤原 由樹子）



▶築34年 ▶全部屋20 ▶部屋の広さ	
礼金	50,000円
退去時返金	0
月家賃	<b>2.5万円</b>
共益費	9,000円 (ガス代・水道代・共同場所電気代込)
駐車場	年間5,000円 (先着2台のみ)



**部屋付帯物** 電気・エアコン・TVジャック・電話ジャック・照明器具・J:COM,WI-FI器具 (YouTubeなど視聴可能)  
**共同設備** 洗濯機・バス・トイレ・キッチン・電子レンジ・オーブントースター・冷蔵庫 (食堂に1台)  
**その他** 無料WI-FI・駐車場・バイク・自転車置き場

### ■オーナーからのメッセージ

数年前までは陸上部中長距離の寮として経営しておりました。現在は他のクラブの方も入居されています。火曜日には寮母手作りの夕食を1食500円にて提供しており、寮生達とのコミュニケーションを取りながら生徒たちを見守っております。ケガや病気の時は近くの病院まで送迎はもちろん、完治するまでの食事のサポートも出来る限りさせていただきます。大学までも自転車で10分ほどなので通学しやすいですよ！Instagramにて紹介させてもらってますので、是非ご覧ください。(taidai\_gakuseiryu)

### ■入居学生のコメント

こちらを管理されている寮母さんはとても明るく、色々なことを相談したりして仲良くしています。病気の時は親身にお世話して下さい、とても心強かったです。年3回の大掃除後には寮生みんなで食べに行ったり、楽しい時間を過ごさせてもらっています。(愛媛県出身 男性)